

Utiliser le logiciel Outlook

Outlook est le logiciel client de courriel intégré à la Suite Office de Microsoft.

Configurer son compte courriel

Lors de votre première utilisation du logiciel Outlook, il vous faudra configurer votre compte courriel à l'aide des informations de connexion.

Référez vous à la section [Paramétrer un logiciel client de courriel](#) de notre [Guide de démarrage avec un logiciel client de courriel](#) pour connaître les paramètres généraux requis.



Si vous ne disposez pas de vos informations de connexion, veuillez en faire la demande au responsable technique de votre compte d'hébergement web.



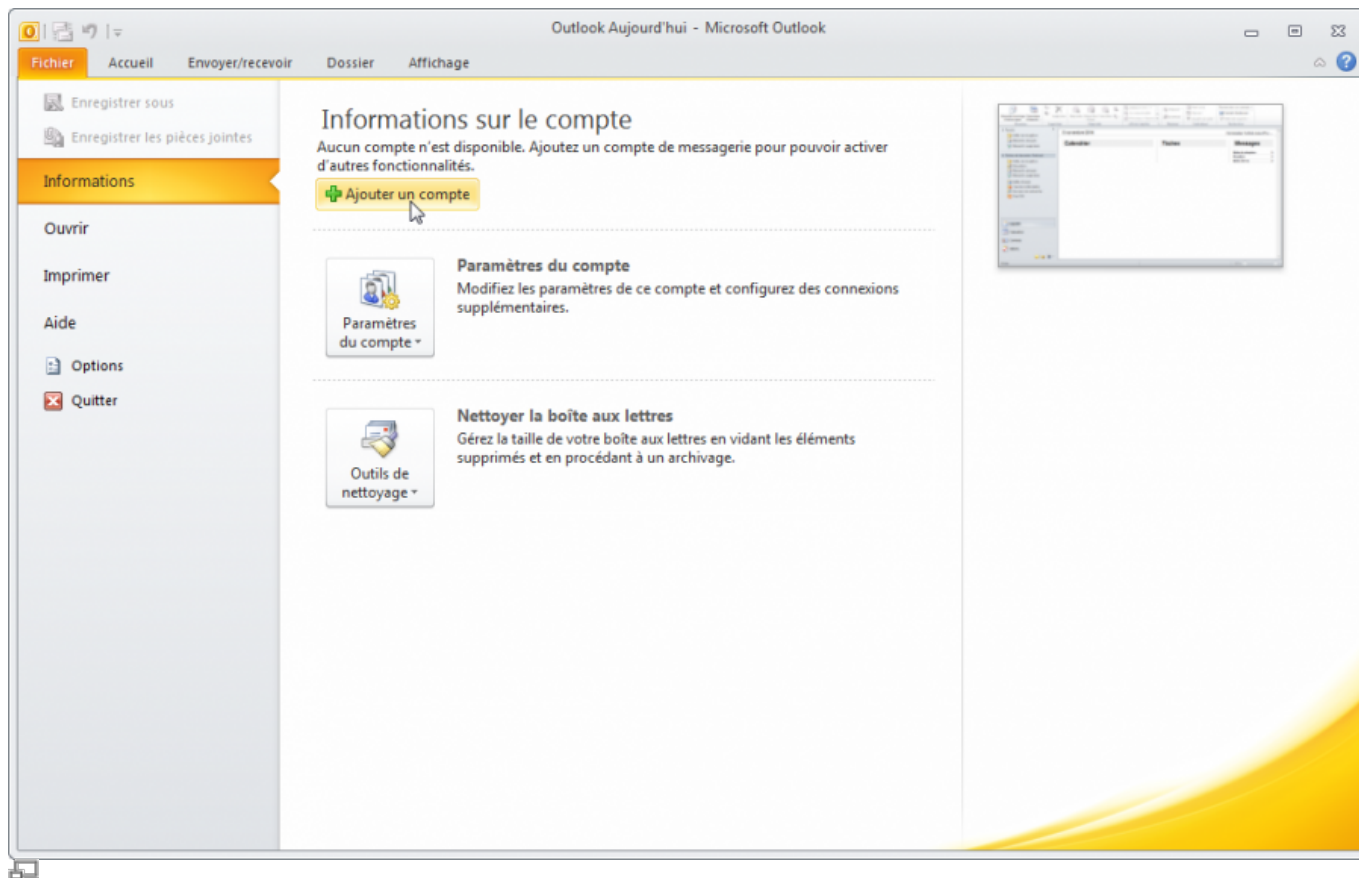
Astuce: Vous pouvez aussi accéder à vos courriels à l'aide du [Courriel Web](#).

1. Démarrer Outlook



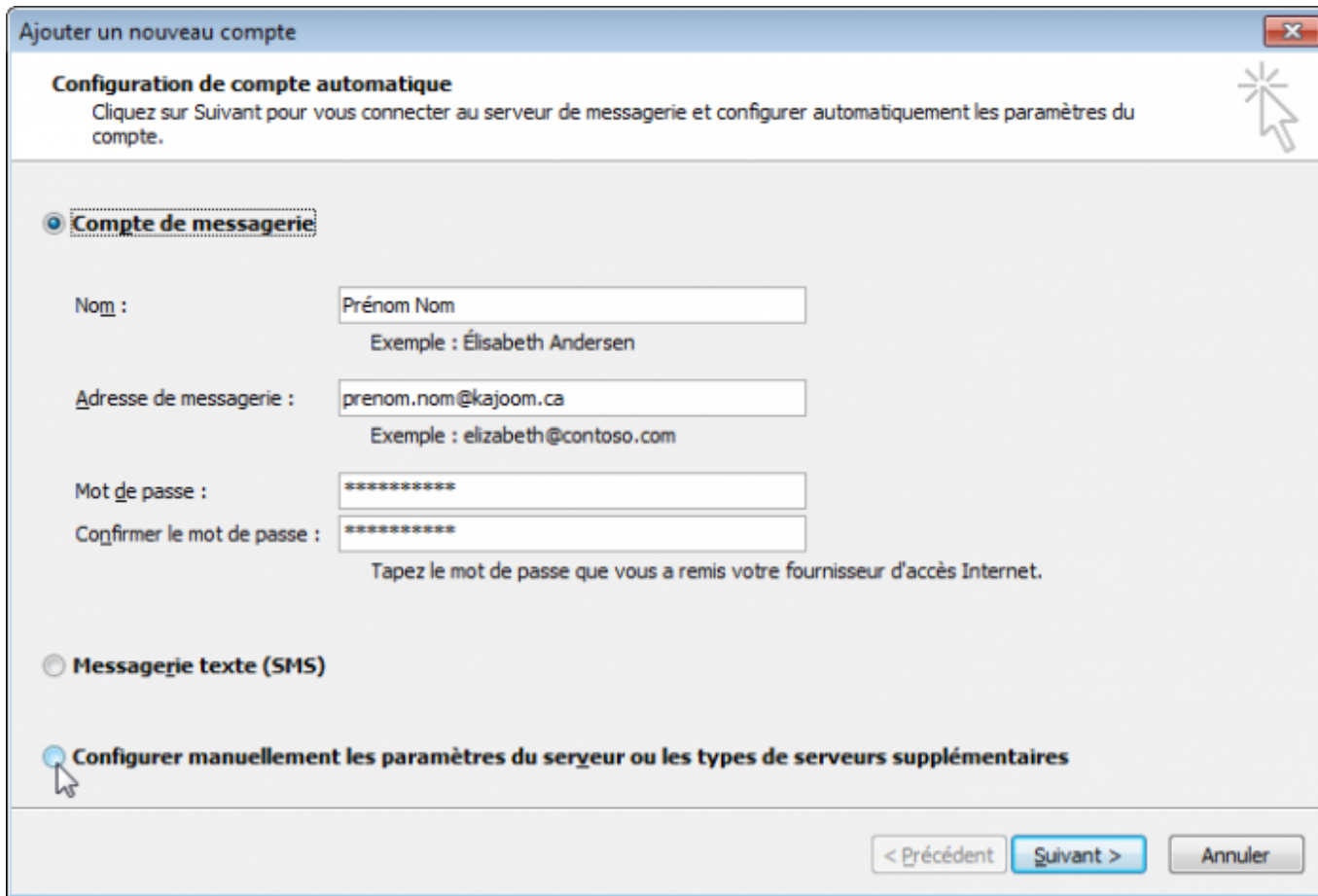
Démarrer le logiciel Outlook.

2. Ajouter un compte



3. Inscrire vos paramètres de messagerie

Inscrire vos paramètres de messagerie dans **Compte de messagerie**.



4. Configuration manuelle

Cocher la case **Configurer manuellement les paramètres du serveur ou les types de serveurs supplémentaires**, puis cliquer **Suivant**.

Ajouter un nouveau compte

Configuration de compte automatique
Se connecter à d'autres types de serveurs.

Compte de messagerie

Nom :
Exemple : Élisabeth Andersen

Adresse de messagerie :
Exemple : elizabeth@contoso.com

Mot de passe :

Confirmer le mot de passe :
Tapez le mot de passe que vous a remis votre fournisseur d'accès Internet.

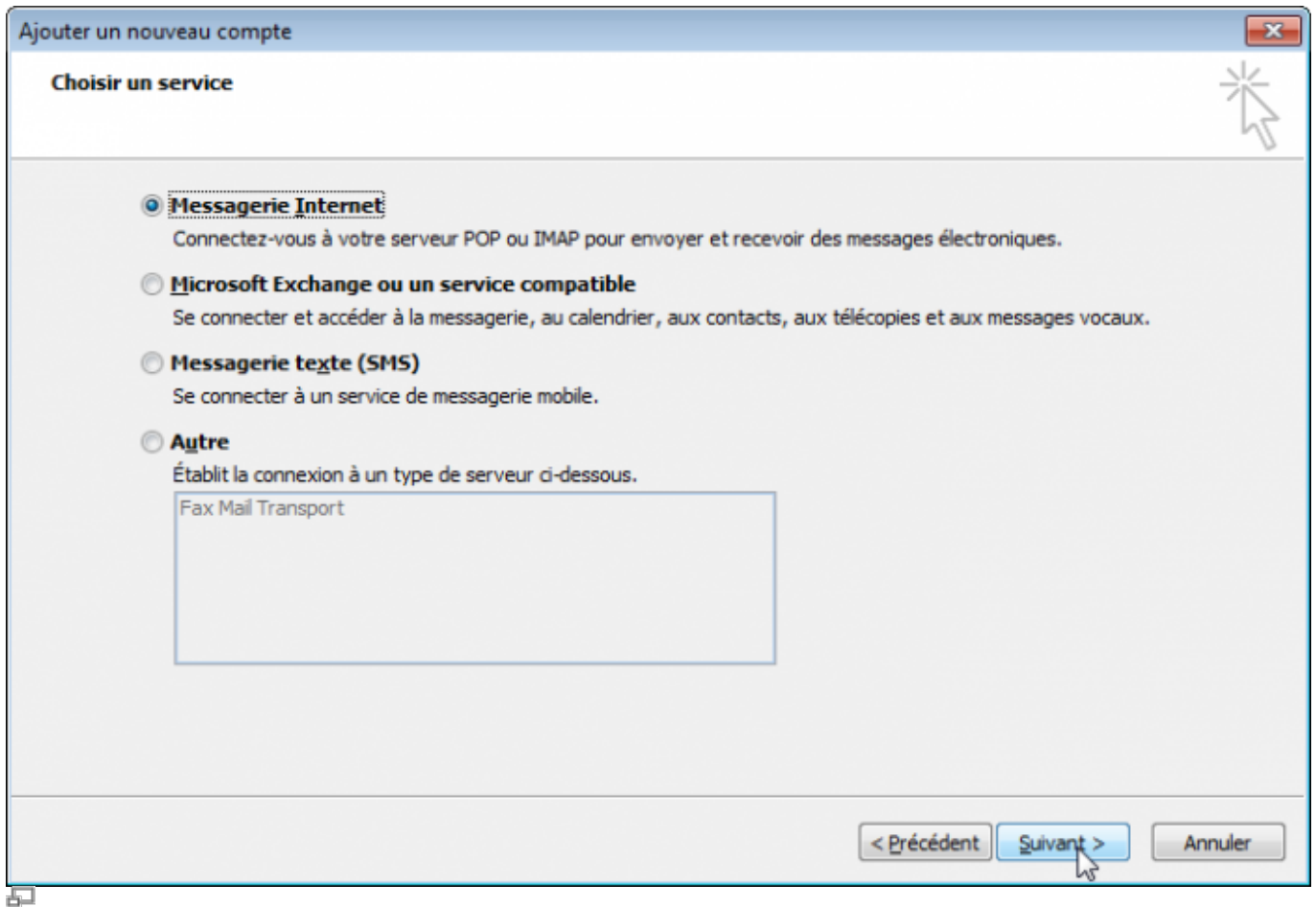
Messagerie texte (SMS)

Configurer manuellement les paramètres du serveur ou les types de serveurs supplémentaires

< Précédent **Suivant >** Annuler

5. Choisir un service

Dans la fenêtre Choisir un service, cocher **Messagerie Internet**, puis cliquer **Suivant**.



6. Paramètres de messagerie Internet

1. Choisir le protocole à utiliser (POP ou IMAP).
2. Remplir tous les champs demandés.
3. Puis cliquer **Paramètres supplémentaires**.

Ajouter un nouveau compte

Paramètres de messagerie Internet
Chacun de ces paramètres est obligatoire pour que votre compte de messagerie fonctionne.

Informations sur l'utilisateur
Votre nom : Prénom Nom
Adresse de messagerie : prenom.nom@kajoom.ca

Informations sur le serveur
Type de compte : IMAP
Serveur de courrier entrant : mail.kajoom.ca
Serveur de courrier sortant (SMTP) : mail.kajoom.ca

Informations de connexion
Nom d'utilisateur : prenom.nom@kajoom.ca
Mot de passe : *****
 Mémoriser le mot de passe
 Exiger l'authentification par mot de passe sécurisé (SPA) lors de la connexion

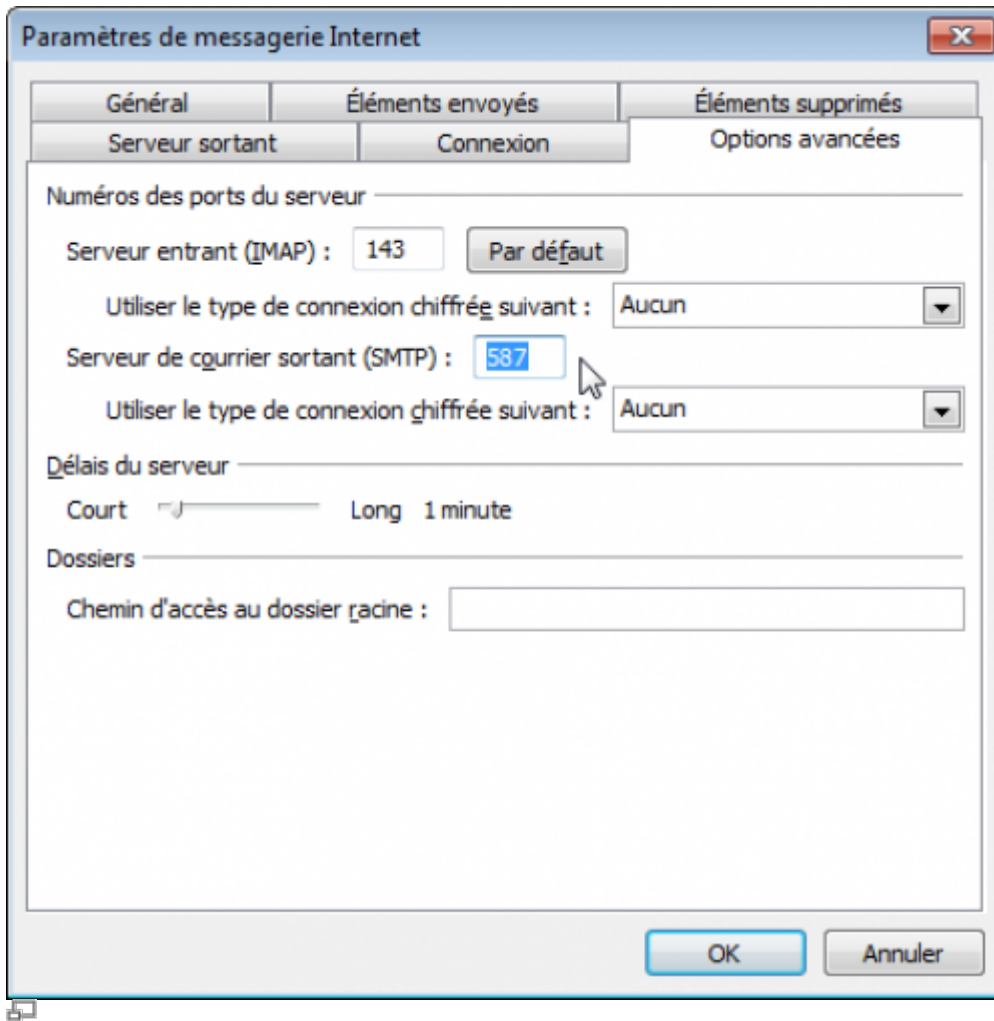
Tester les paramètres du compte
Après avoir complété les champs de cet écran, nous vous conseillons de tester votre compte en cliquant sur le bouton ci-dessous. (Connexion réseau requise.)
Tester les paramètres du compte ...
 Testez les paramètres du compte en cliquant sur le bouton Suivant

Paramètres supplémentaires...

< Précédent Suivant > Annuler

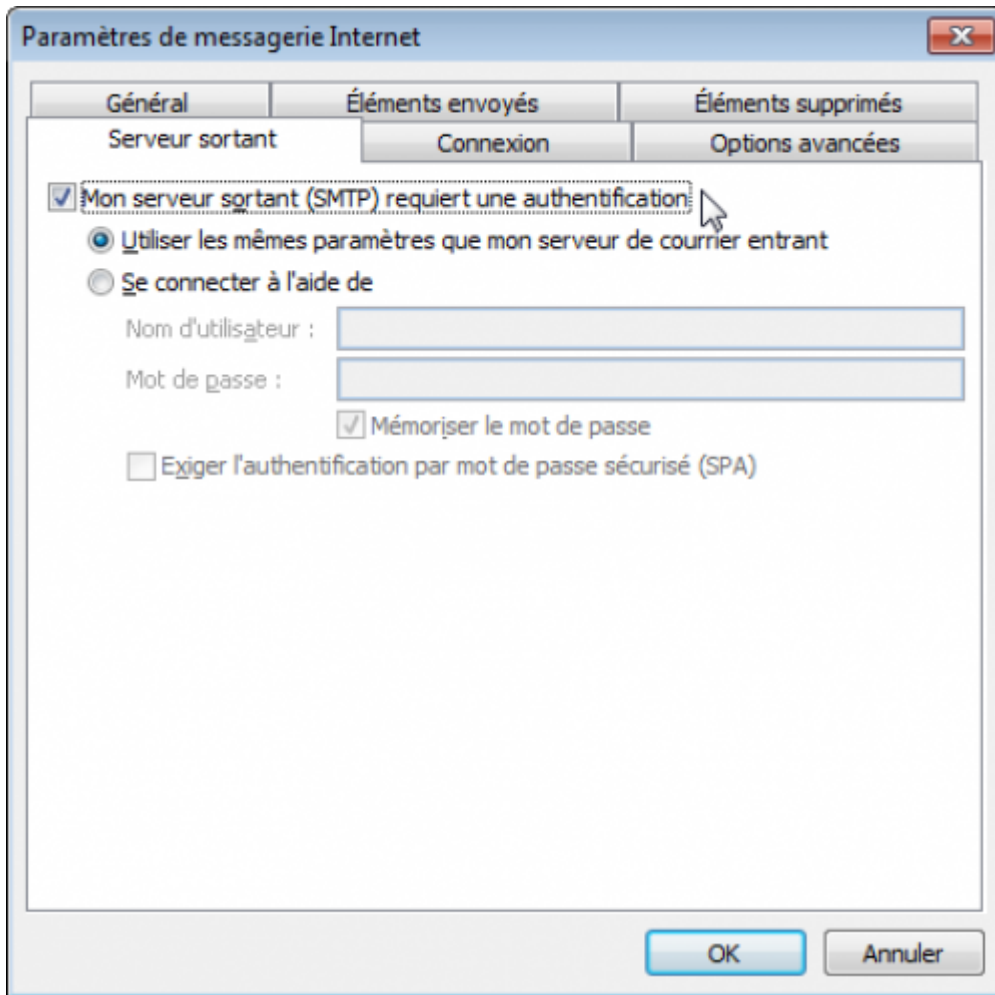
7. Options avancées

Sélectionner l'onglet Options avancées, puis modifier la valeur du **Serveur de courrier sortant (SMTP)** à **587** au lieu de 25.



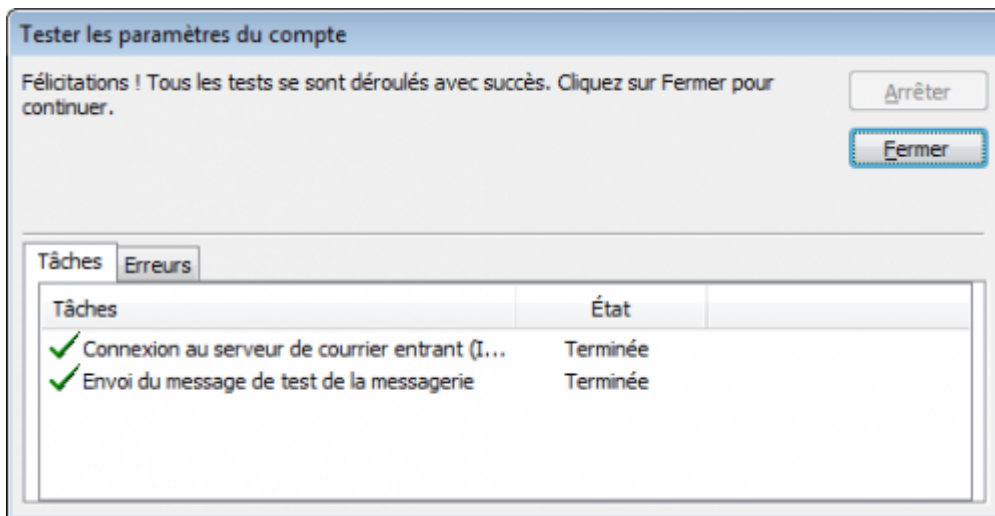
8. Serveur sortant

Sélectionner l'onglet **Serveur sortant**, cocher la case **Mon serveur sortant (SMTP) requiert une authentification**, puis cliquer **OK**.

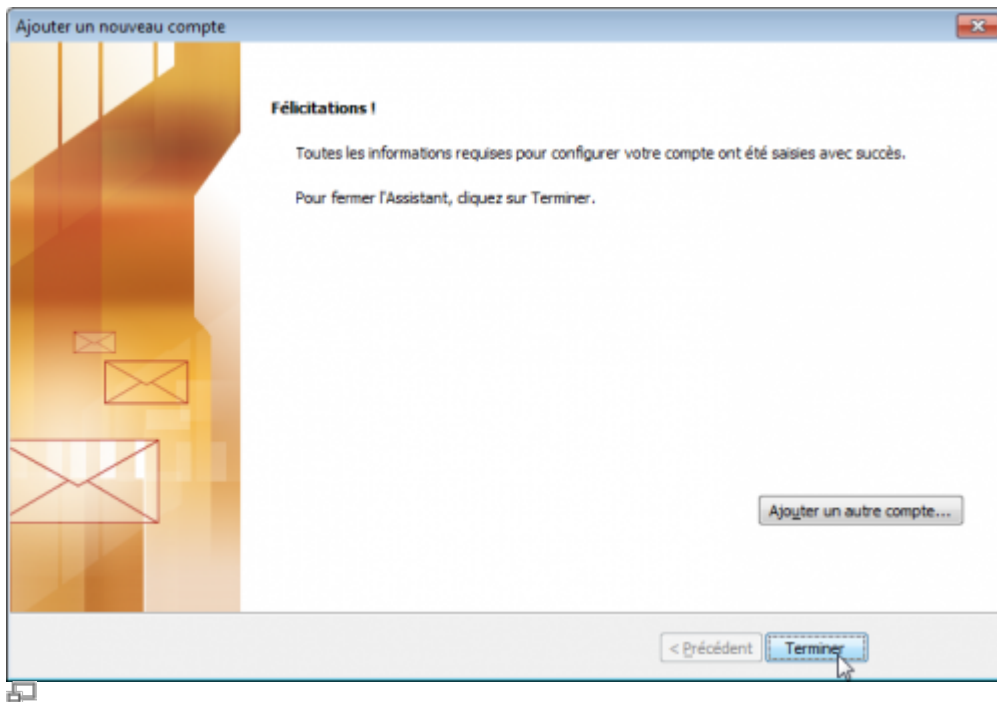


9. Tester les paramètres du compte

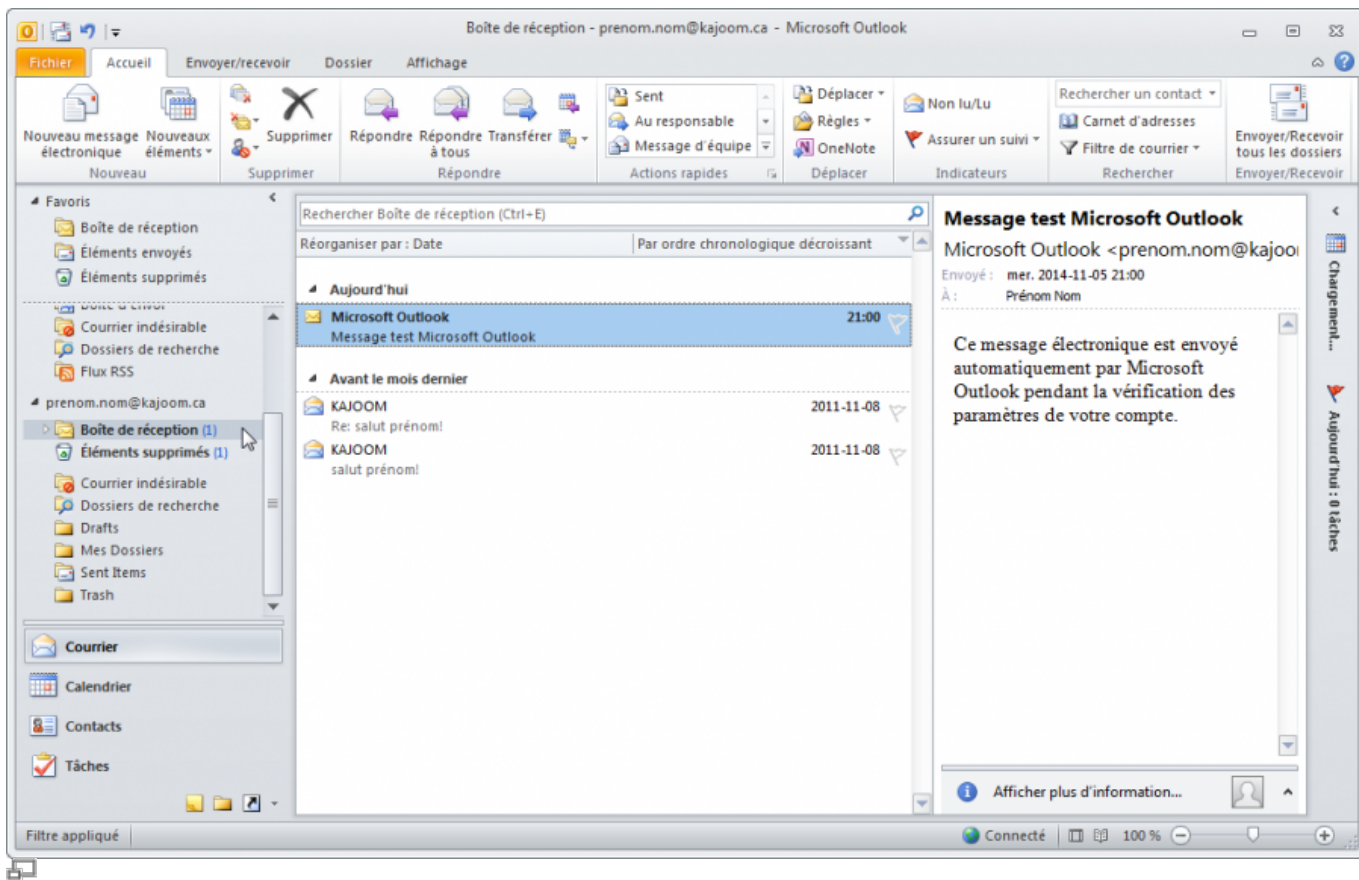
Vous pouvez maintenant cliquer sur **Suivant** afin de tester les paramètres du compte. Si tout est correct, un message de succès s'affichera.



10. Fermer l'assistant



11.



Voir aussi

- [Courriel Web](#)
 - [Utiliser le logiciel Thunderbird](#)
 - [Hébergement Web](#)
-

Service relié

- kajoom.ca/services/hebergement
-

From:

<https://wiki.kajoom.ca/> - **Documentation de KAJOOM**

Permanent link:

https://wiki.kajoom.ca/courriel/logiciel_client/outlook?rev=1415238251



Last update: **2014/11/05 20:44**