

Utiliser le logiciel Outlook

Outlook est le logiciel client de courriel intégré à la Suite Office de Microsoft.

Configurer son compte courriel

Lors de votre première utilisation du logiciel Outlook, il vous faudra configurer votre compte courriel à l'aide des informations de connexion.

Référez vous à la section [Paramétrer un logiciel client de courriel](#) de notre [Guide de démarrage avec un logiciel client de courriel](#) pour connaître les paramètres généraux requis.



Si vous ne disposez pas de vos informations de connexion, veuillez en faire la demande au responsable technique de votre compte d'hébergement web.



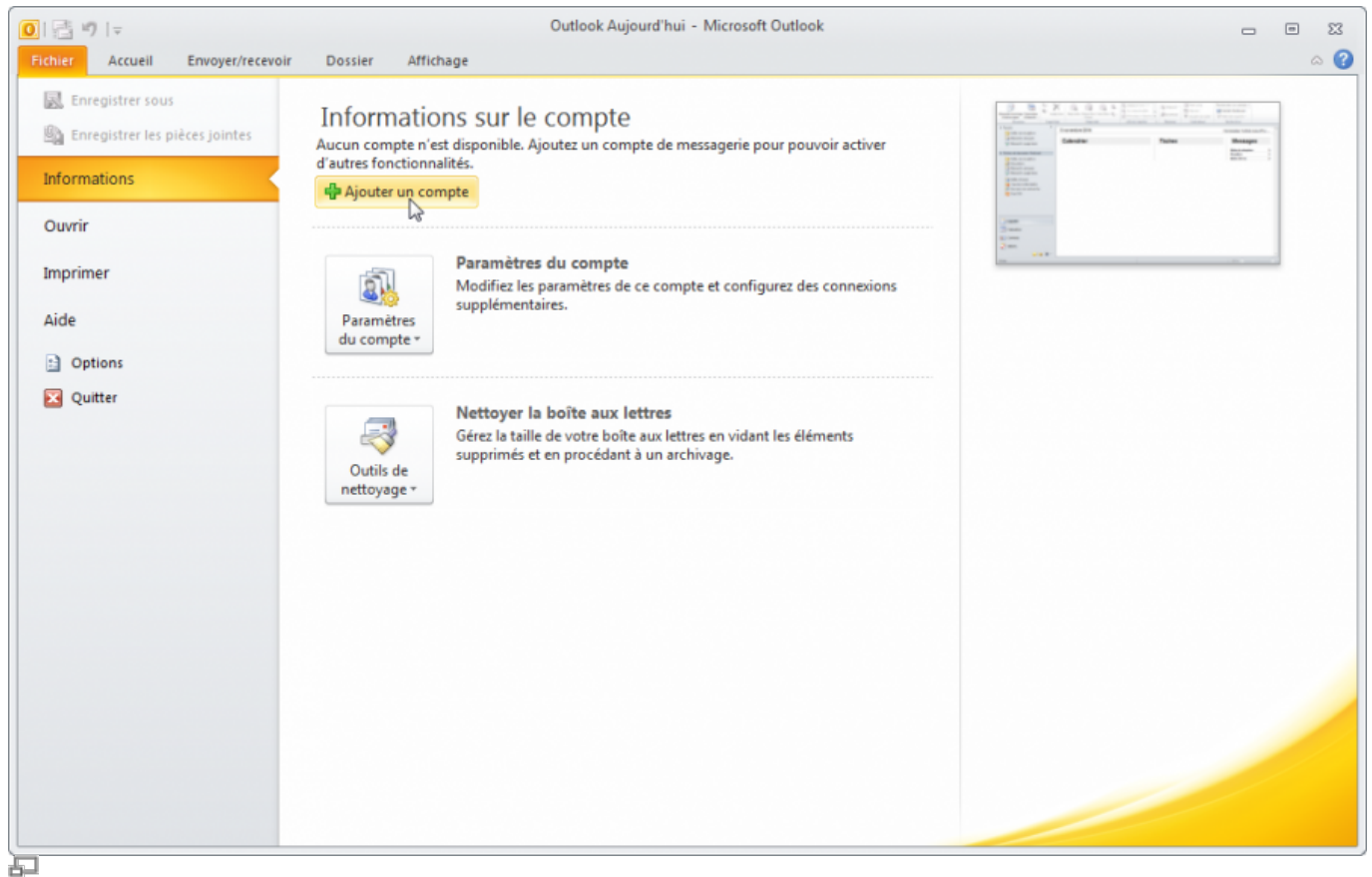
Astuce: Vous pouvez aussi accéder à vos courriels à l'aide du [Courriel Web](#).

1. Démarrer Outlook



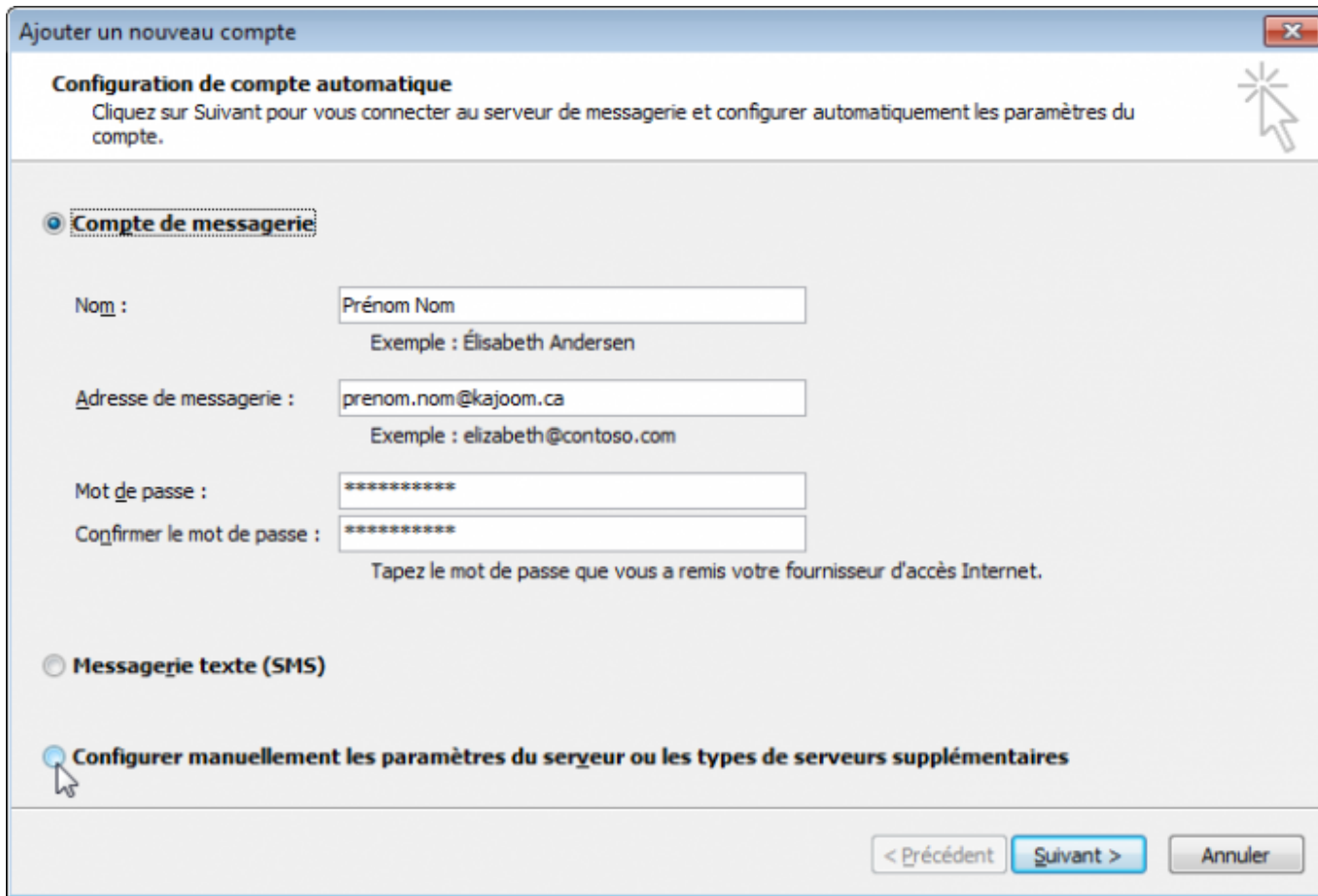
Démarrer le logiciel Outlook.

2. Ajouter un compte



3. Inscrire vos paramètres de messagerie

Inscrire vos paramètres de messagerie dans **Compte de messagerie**.



4. Configuration manuelle

Cocher la case **Configurer manuellement les paramètres du serveur ou les types de serveurs supplémentaires**, puis cliquer **Suivant**.

Ajouter un nouveau compte ✕

Configuration de compte automatique
Se connecter à d'autres types de serveurs. ✖

Compte de messagerie

Nom :
Exemple : Élisabeth Andersen

Adresse de messagerie :
Exemple : elizabeth@contoso.com

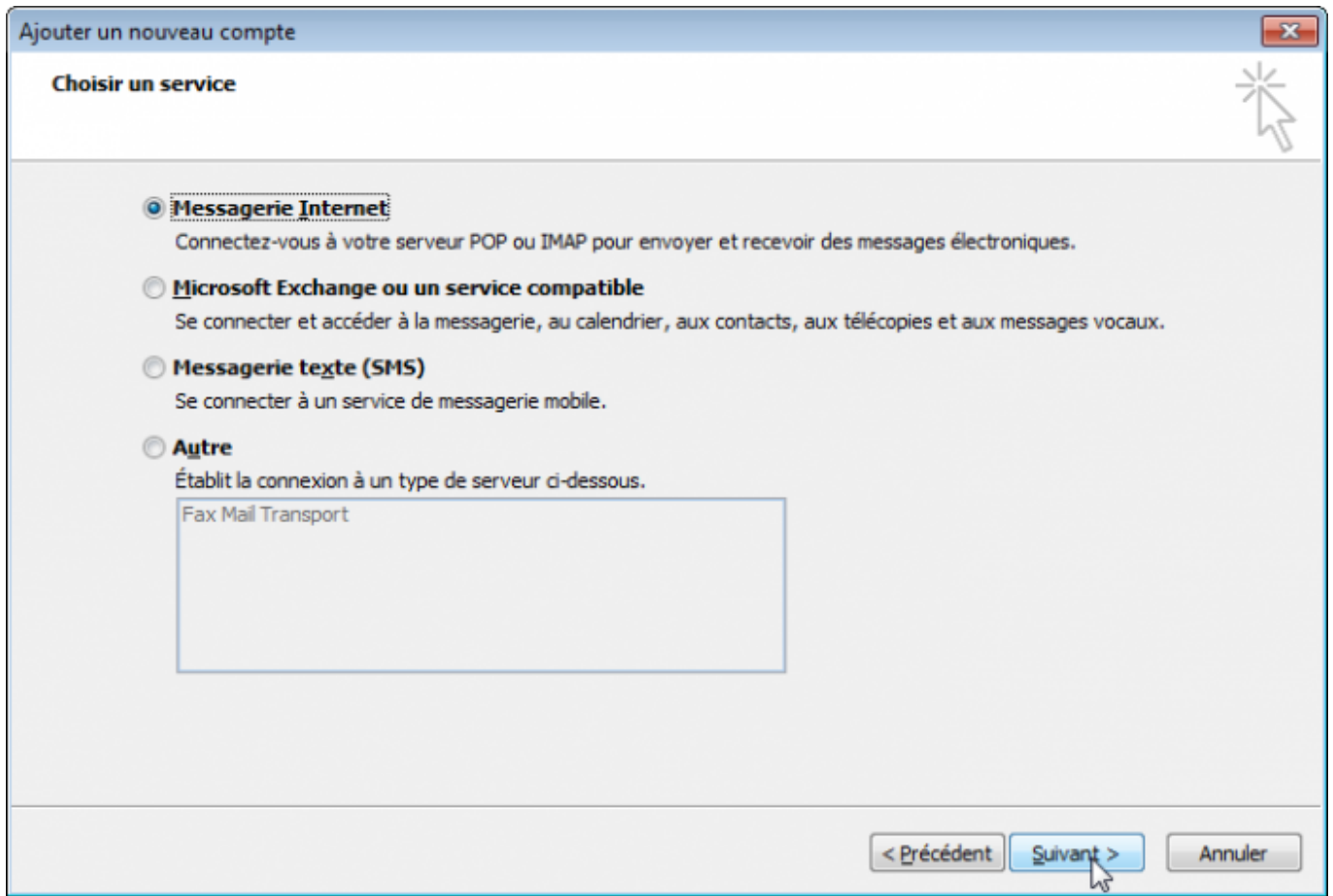
Mot de passe :

Confirmer le mot de passe :
Tapez le mot de passe que vous a remis votre fournisseur d'accès Internet.

Messagerie texte (SMS)

Configurer manuellement les paramètres du serveur ou les types de serveurs supplémentaires

5.



6.

Ajouter un nouveau compte

Paramètres de messagerie Internet

Chacun de ces paramètres est obligatoire pour que votre compte de messagerie fonctionne.

Informations sur l'utilisateur

Votre nom :

Adresse de messagerie :

Informations sur le serveur

Type de compte :

Serveur de courrier entrant :

Serveur de courrier sortant (SMTP) :

Informations de connexion

Nom d'utilisateur :

Mot de passe :

Mémoriser le mot de passe

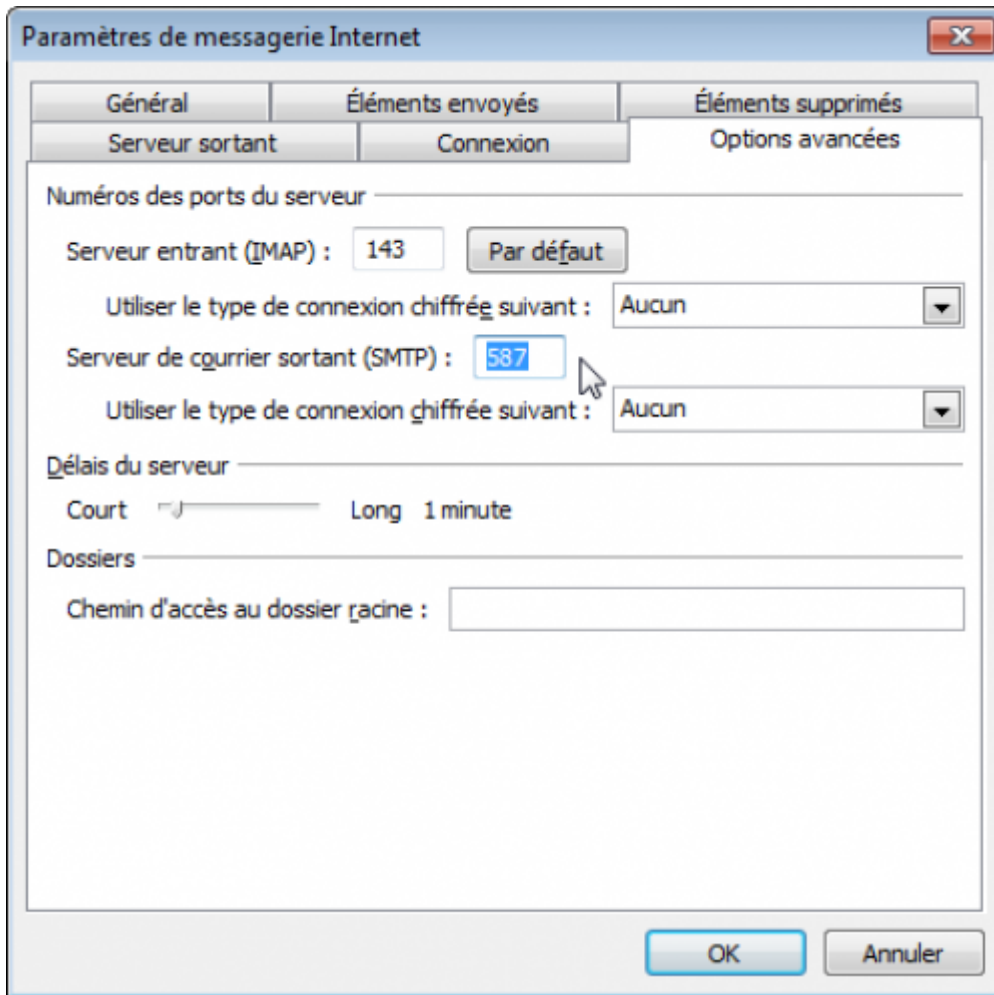
Exiger l'authentification par mot de passe sécurisé (SPA) lors de la connexion

Tester les paramètres du compte

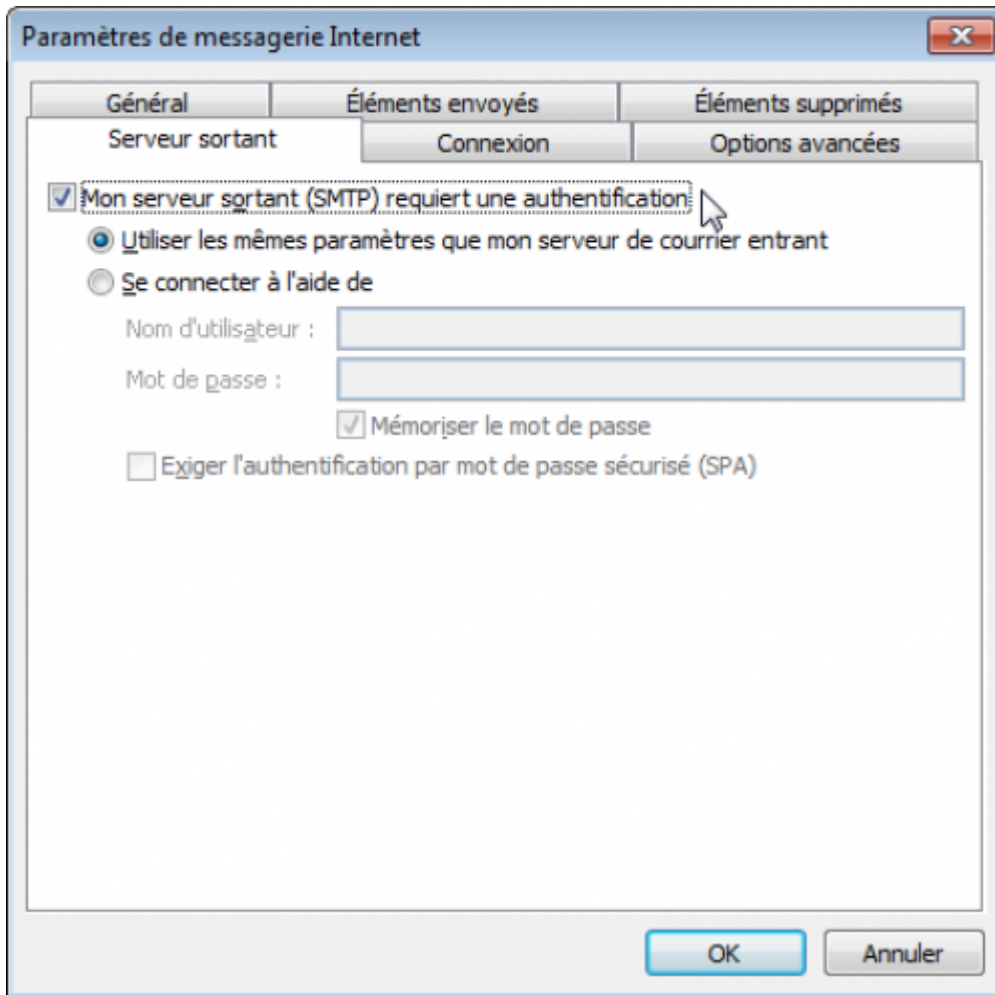
Après avoir complété les champs de cet écran, nous vous conseillons de tester votre compte en cliquant sur le bouton ci-dessous. (Connexion réseau requise.)

Testez les paramètres du compte en cliquant sur le bouton Suivant

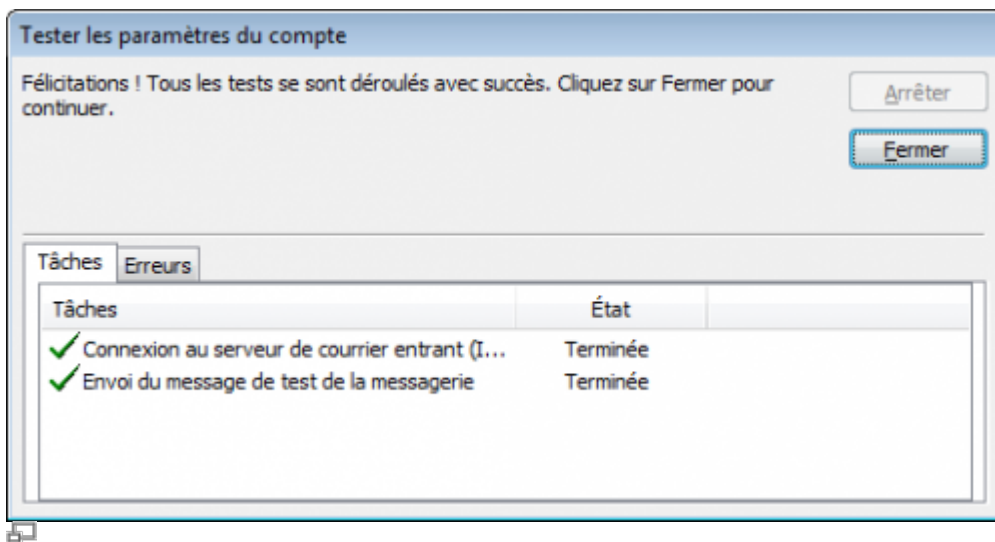
7.



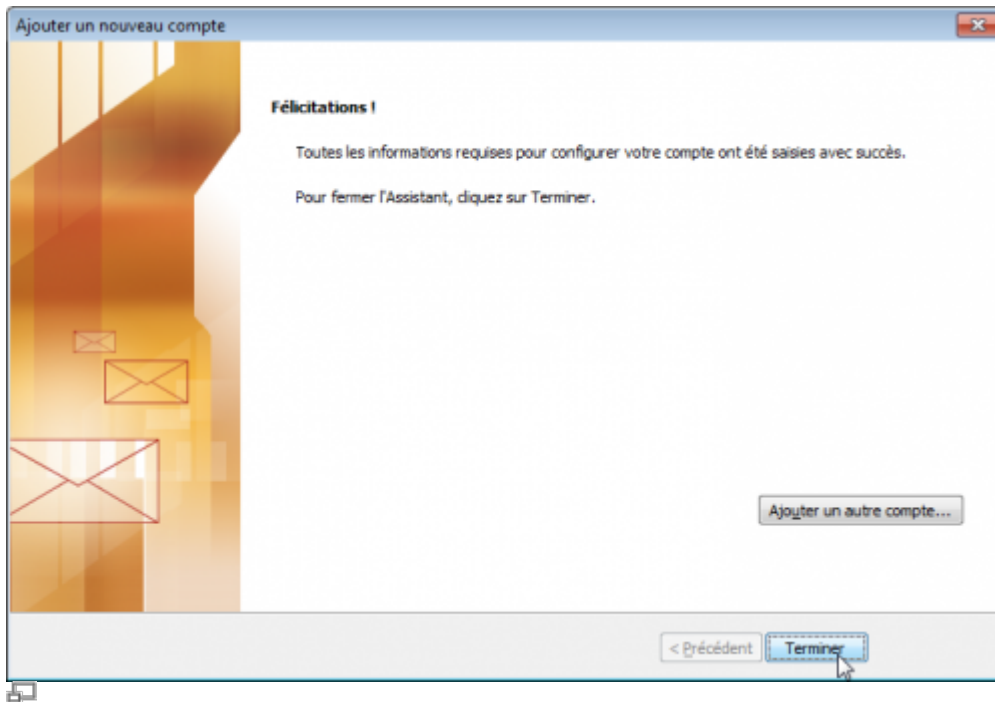
8.



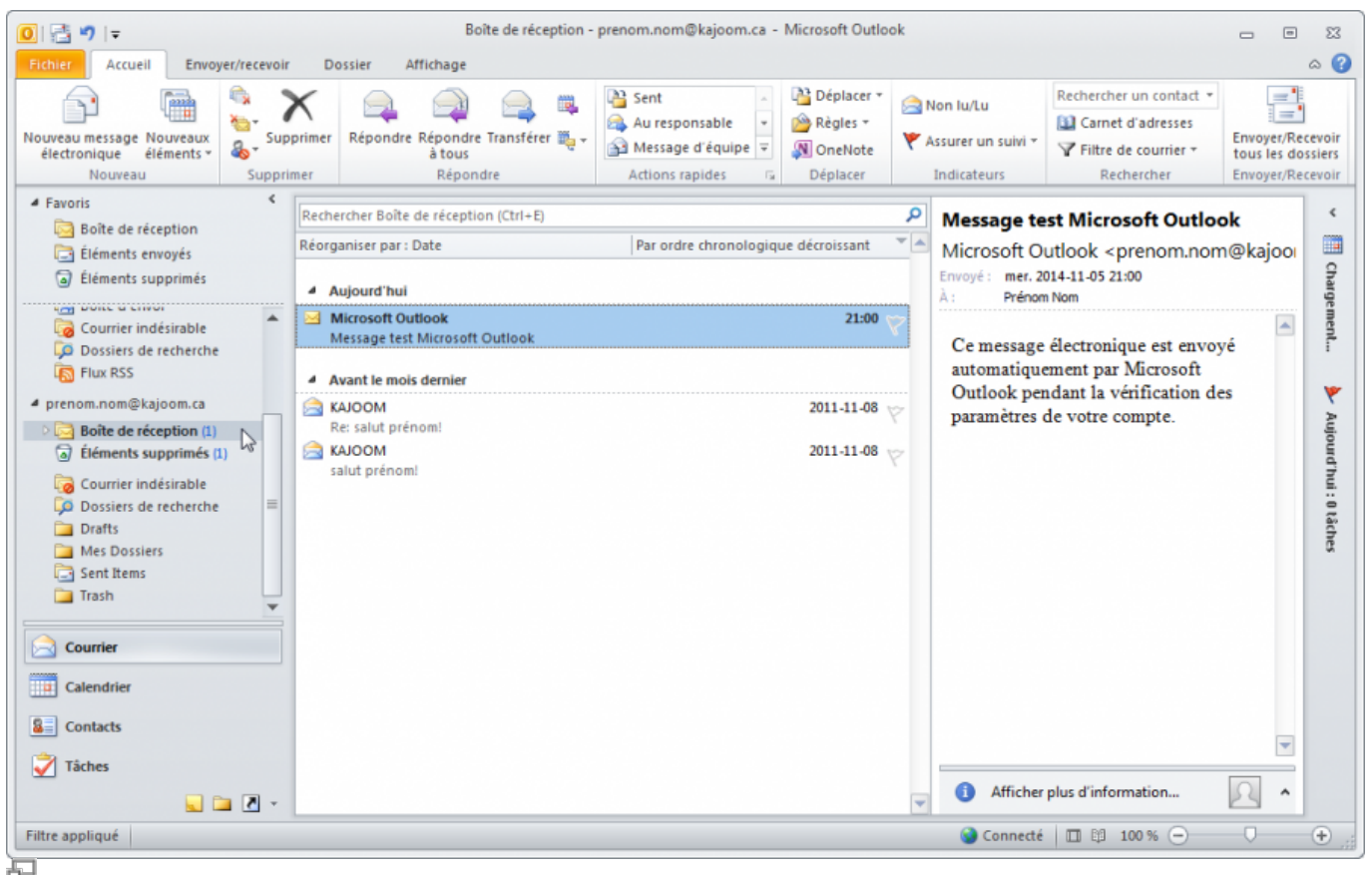
9.



10.



11.



Voir aussi

- [Courriel Web](#)
- [Utiliser le logiciel Thunderbird](#)

- [Hébergement Web](#)
-

Service relié

- [kajoom.ca/services/hebergement](https://wiki.kajoom.ca/services/hebergement)
-

From:

<https://wiki.kajoom.ca/> - **Documentation de KAJOOM**

Permanent link:

https://wiki.kajoom.ca/courriel/logiciel_client/outlook?rev=1415237543



Last update: **2014/11/05 20:32**