

# Utiliser le logiciel Outlook

[Outlook](#) est le logiciel client de courriel intégré à la Suite Office de Microsoft.

---

## Configurer son compte courriel

Lors de votre première utilisation du logiciel Outlook, il vous faudra configurer votre compte courriel à l'aide des informations de connexion.

Référez vous à la section [Paramétrer un logiciel client de courriel](#) de notre [Guide de démarrage avec un logiciel client de courriel](#) pour connaître les paramètres généraux requis.



Si vous ne disposez pas de vos informations de connexion, veuillez en faire la demande au responsable technique de votre compte d'hébergement web.



Astuce: Vous pouvez aussi accéder à vos courriels à l'aide du [Courriel Web](#).

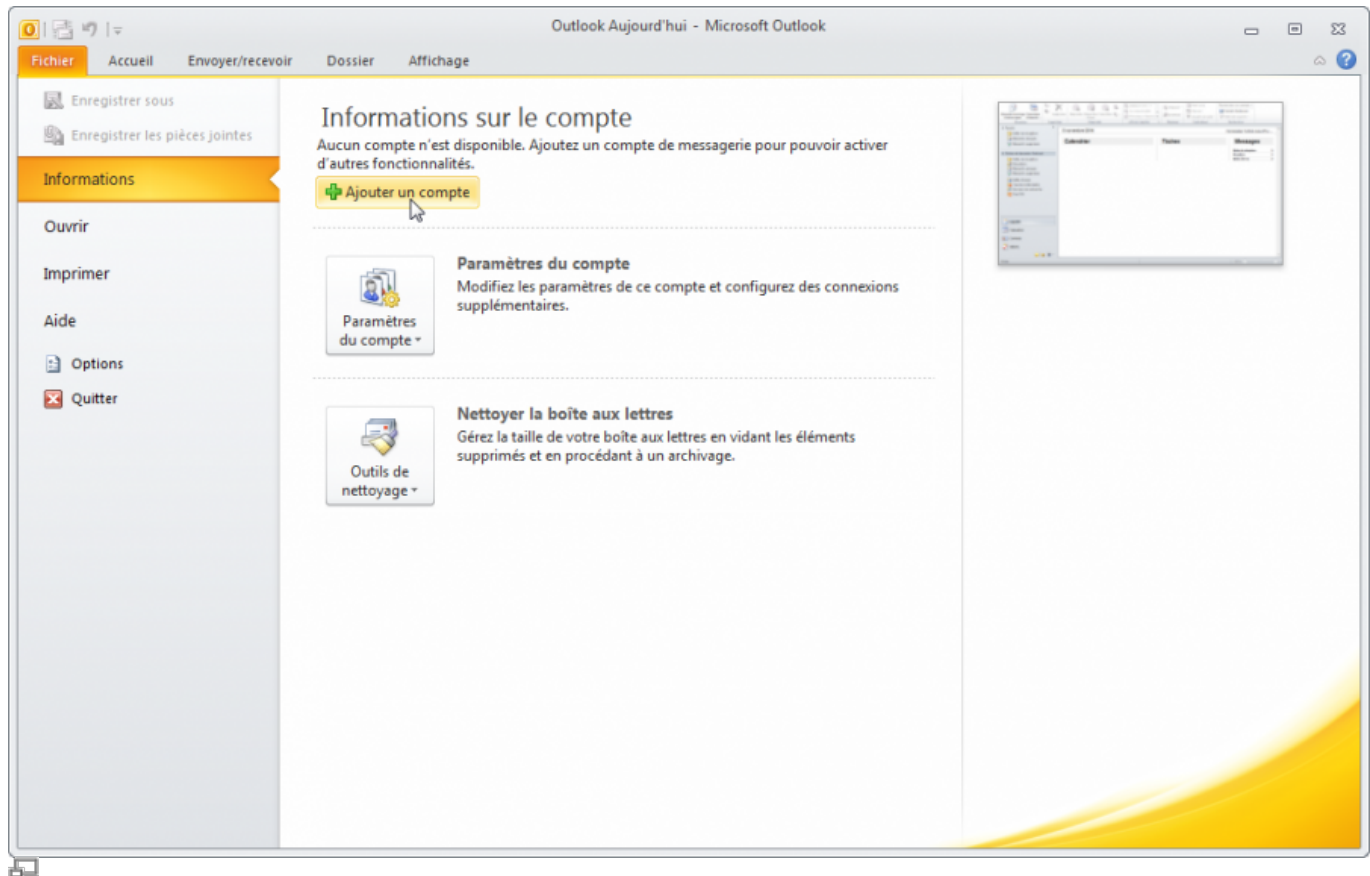
## 1. Démarrer Outlook



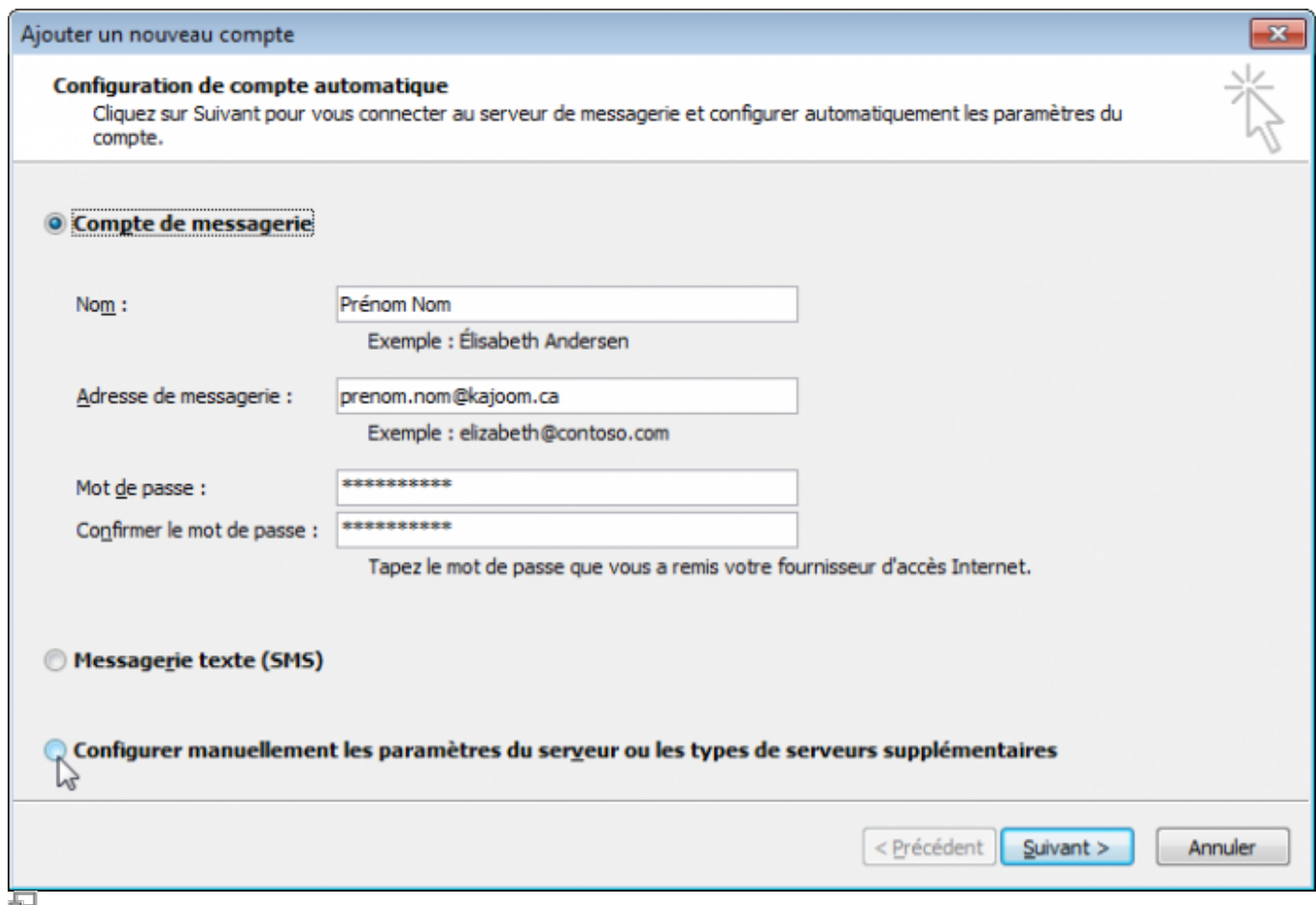
Démarrer le logiciel Outlook.

---

## 2. Ajouter un compte



### 3.



#### 4.

**Ajouter un nouveau compte**

**Configuration de compte automatique**  
Se connecter à d'autres types de serveurs.

☐ **Compte de messagerie**

Nom :   
Exemple : Élisabeth Andersen

Adresse de messagerie :   
Exemple : elizabeth@contoso.com

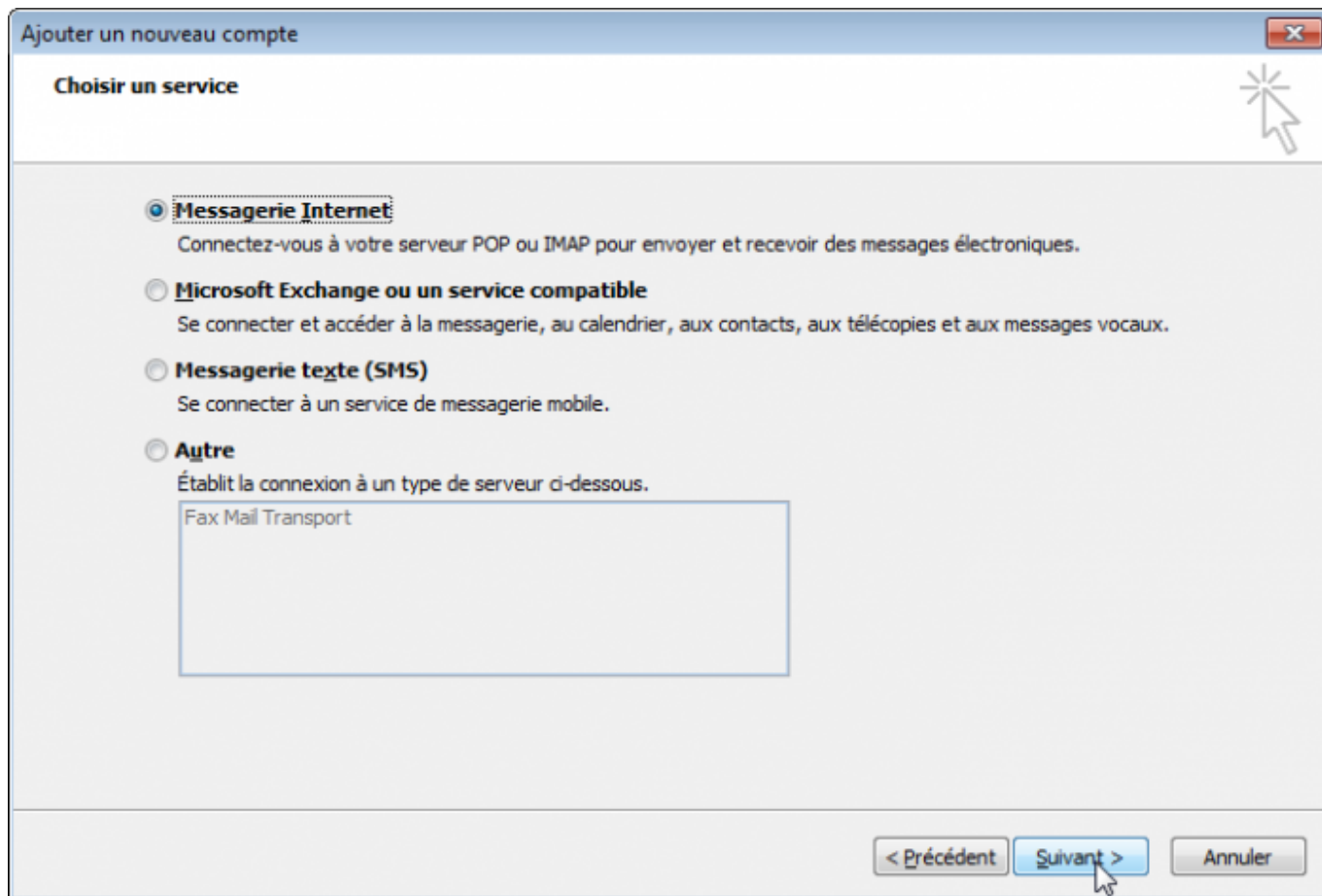
Mot de passe :   
Confirmer le mot de passe :   
Tapez le mot de passe que vous a remis votre fournisseur d'accès Internet.

☐ **Messagerie texte (SMS)**

☒ **Configurer manuellement les paramètres du serveur ou les types de serveurs supplémentaires**

< Précédent   Suivant >   Annuler

#### 5.



6.

Ajouter un nouveau compte

### Paramètres de messagerie Internet

Chacun de ces paramètres est obligatoire pour que votre compte de messagerie fonctionne.

#### Informations sur l'utilisateur

Votre nom :

Adresse de messagerie :

#### Informations sur le serveur

Type de compte :

Serveur de courrier entrant :

Serveur de courrier sortant (SMTP) :

#### Informations de connexion

Nom d'utilisateur :

Mot de passe :

☒ Mémoriser le mot de passe

☐ Exiger l'authentification par mot de passe sécurisé (SPA) lors de la connexion

#### Tester les paramètres du compte

Après avoir complété les champs de cet écran, nous vous conseillons de tester votre compte en cliquant sur le bouton ci-dessous. (Connexion réseau requise.)

☒ Testez les paramètres du compte en cliquant sur le bouton Suivant

## 7.

**Paramètres de messagerie Internet**

Général    Éléments envoyés    Éléments supprimés

Serveur sortant    Connexion    Options avancées

Numéros des ports du serveur

Serveur entrant (IMAP) : 143    Par défaut

Utiliser le type de connexion chiffrée suivant : Aucun

Serveur de courrier sortant (SMTP) : 587

Utiliser le type de connexion chiffrée suivant : Aucun

Délais du serveur

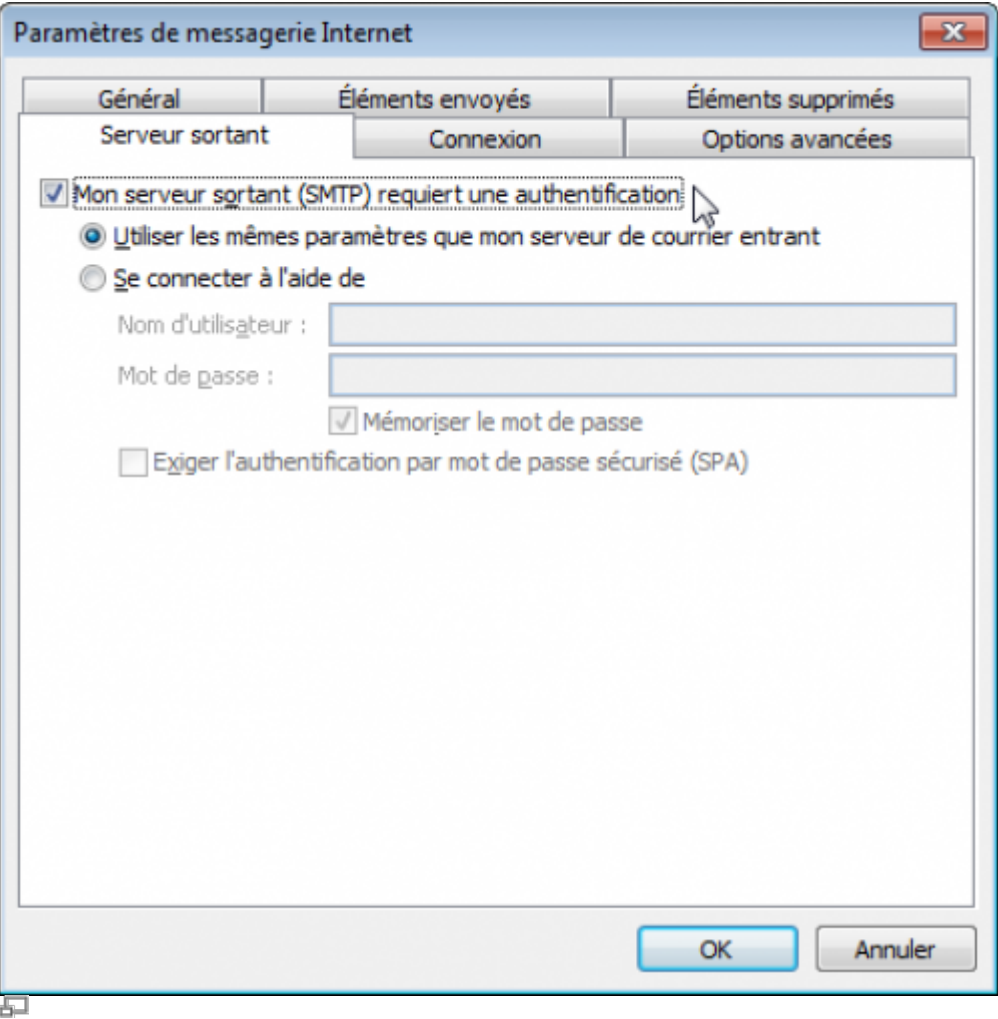
Court    Long 1 minute

Dossiers

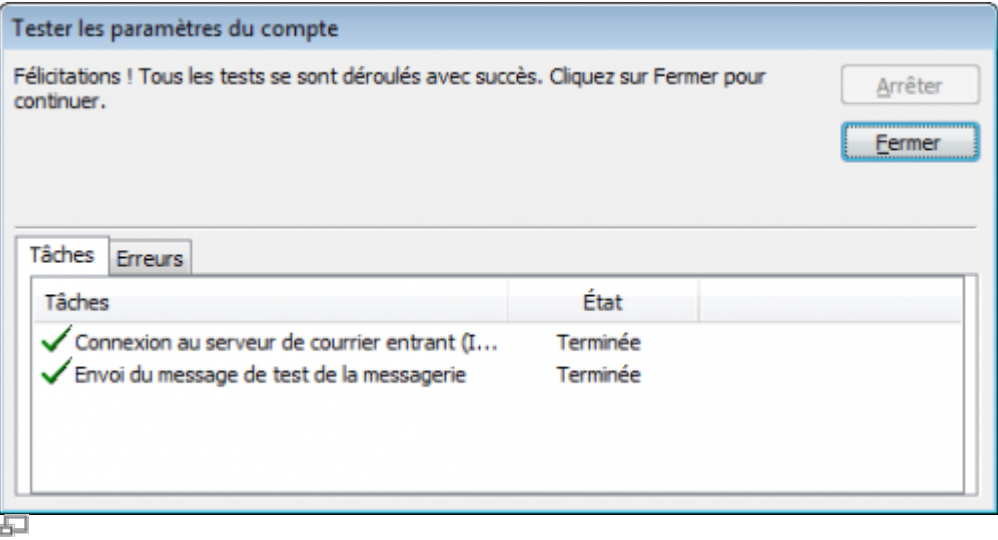
Chemin d'accès au dossier racine :

OK    Annuler

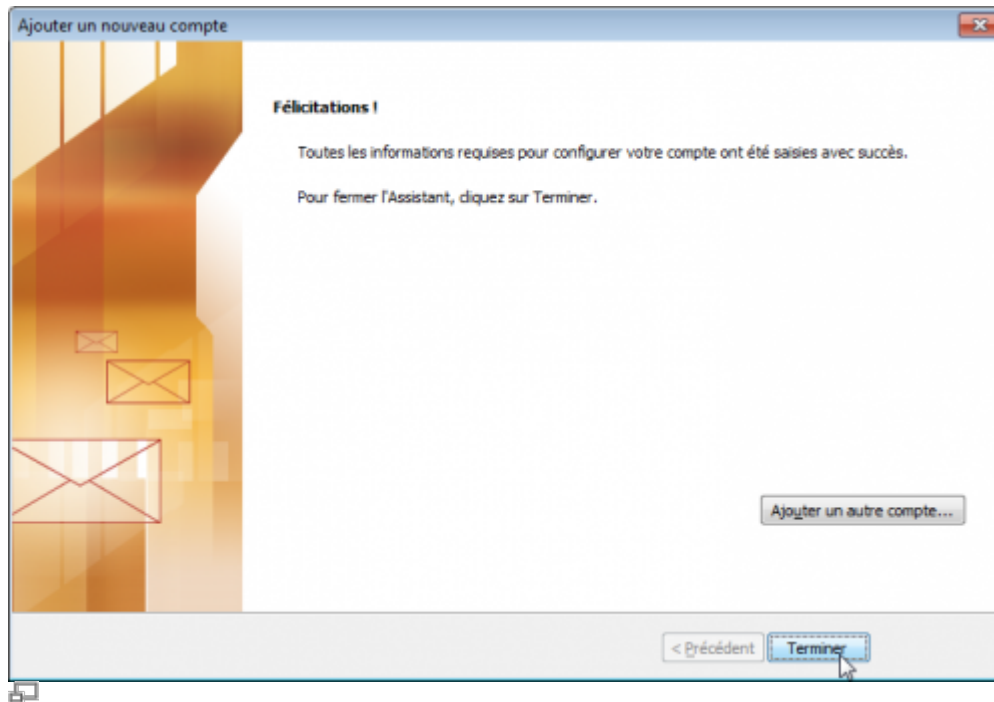
8.



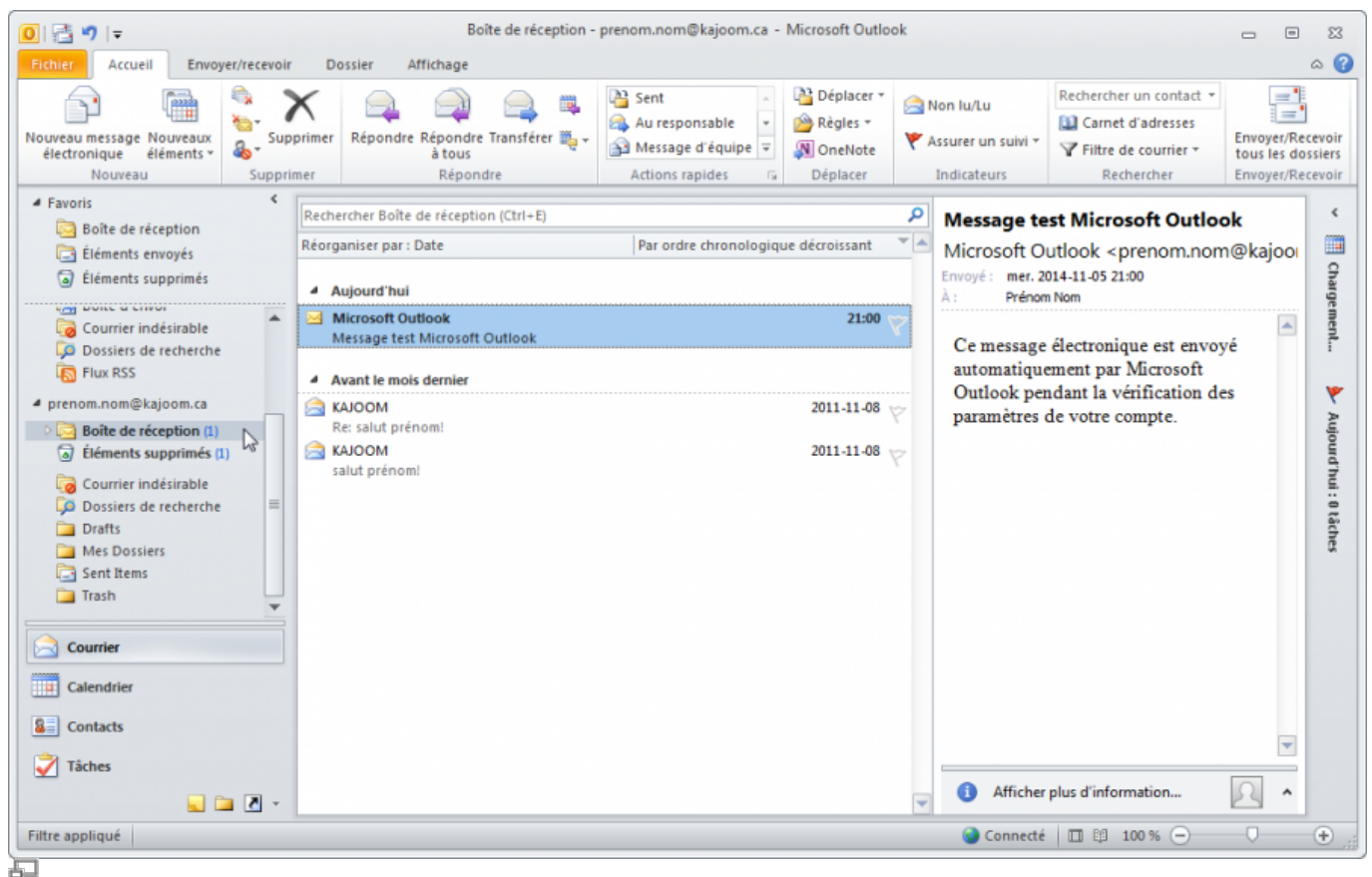
9.



10.



11.



13.

[]



## Voir aussi

- [Courriel Web](#)
  - [Utiliser le logiciel Thunderbird](#)
  - [Hébergement Web](#)
- 

## Service relié

- [kajoom.ca/services/hebergement](https://wiki.kajoom.ca/services/hebergement)
- 

From:  
<https://wiki.kajoom.ca/> - **Documentation de KAJOOM**

Permanent link:  
[https://wiki.kajoom.ca/courriel/logiciel\\_client/outlook?rev=1415237292](https://wiki.kajoom.ca/courriel/logiciel_client/outlook?rev=1415237292)



Last update: **2014/11/05 20:28**