

# Utiliser le logiciel Outlook

**Outlook** est le logiciel client de courriel intégré à la Suite Office de Microsoft.

---

## Configurer son compte courriel

Lors de votre première utilisation du logiciel Outlook, il vous faudra configurer votre compte courriel à l'aide des informations de connexion.

Référez vous à la section [Paramétrer un logiciel client de courriel](#) de notre [Guide de démarrage avec un logiciel client de courriel](#) pour connaître les paramètres généraux requis.



Si vous ne disposez pas de vos informations de connexion, veuillez en faire la demande au responsable technique de votre compte d'hébergement web.



Astuce: Vous pouvez aussi accéder à vos courriels à l'aide du [Courriel Web](#).

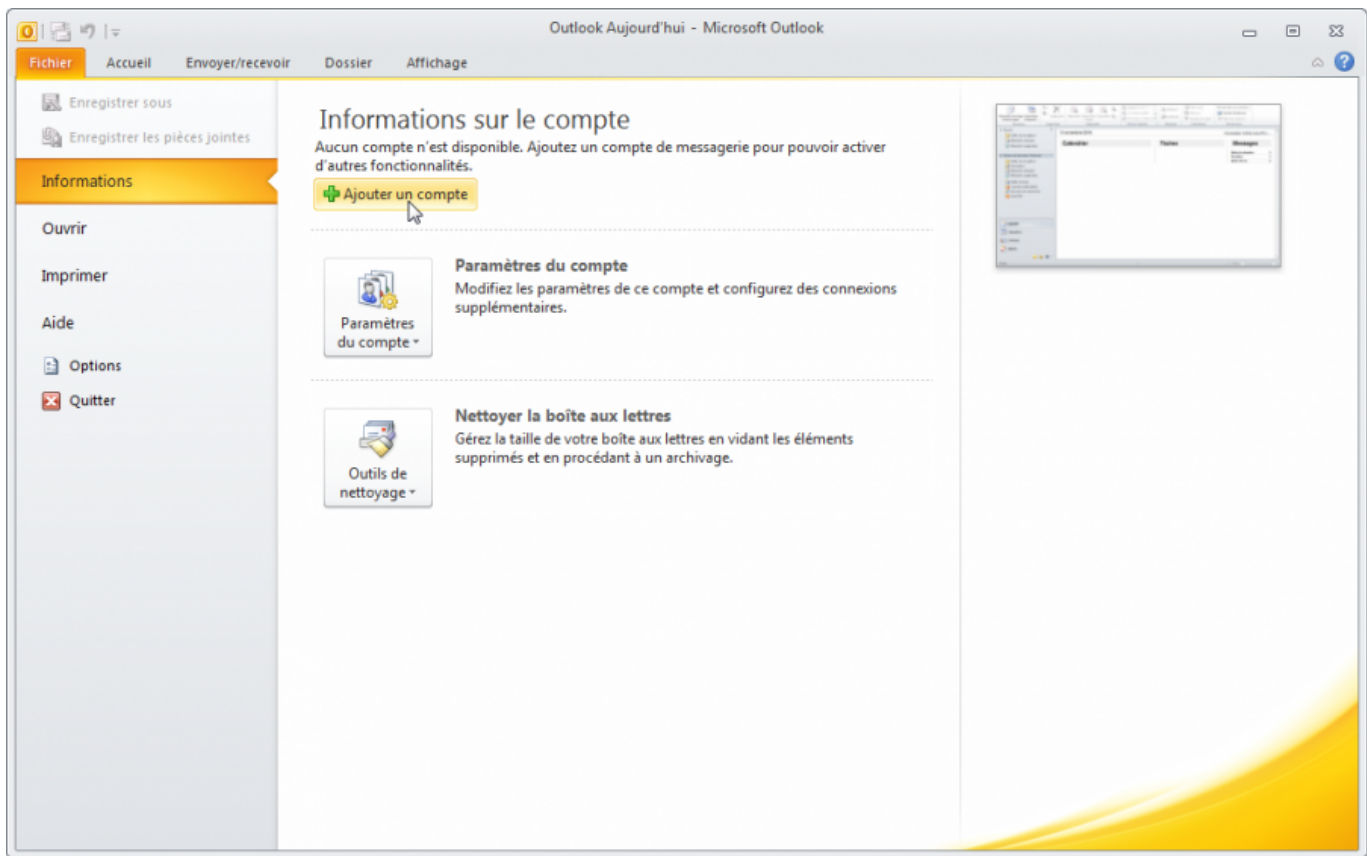
## 1. Démarrer Outlook



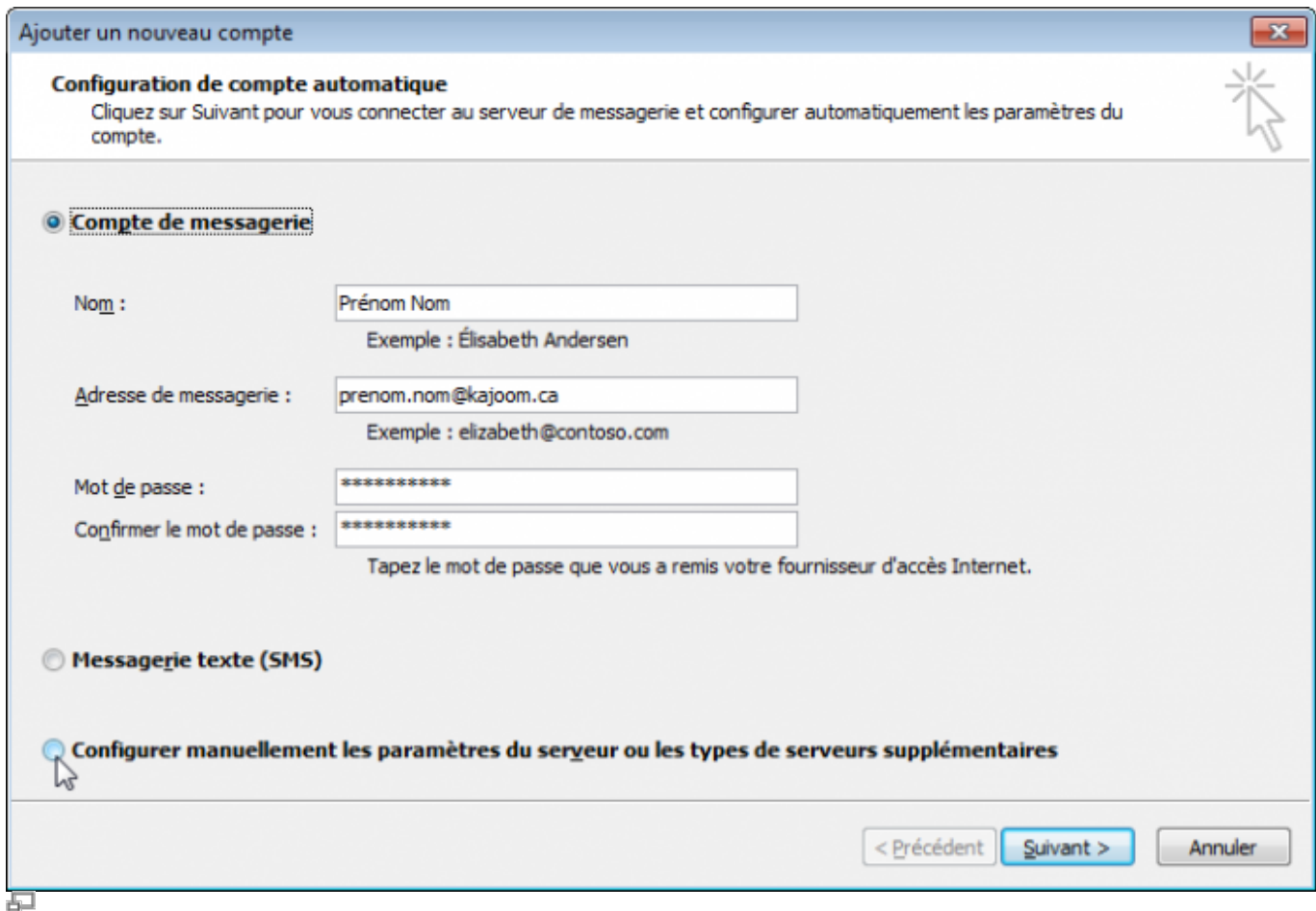
Démarrer le logiciel Outlook.

---

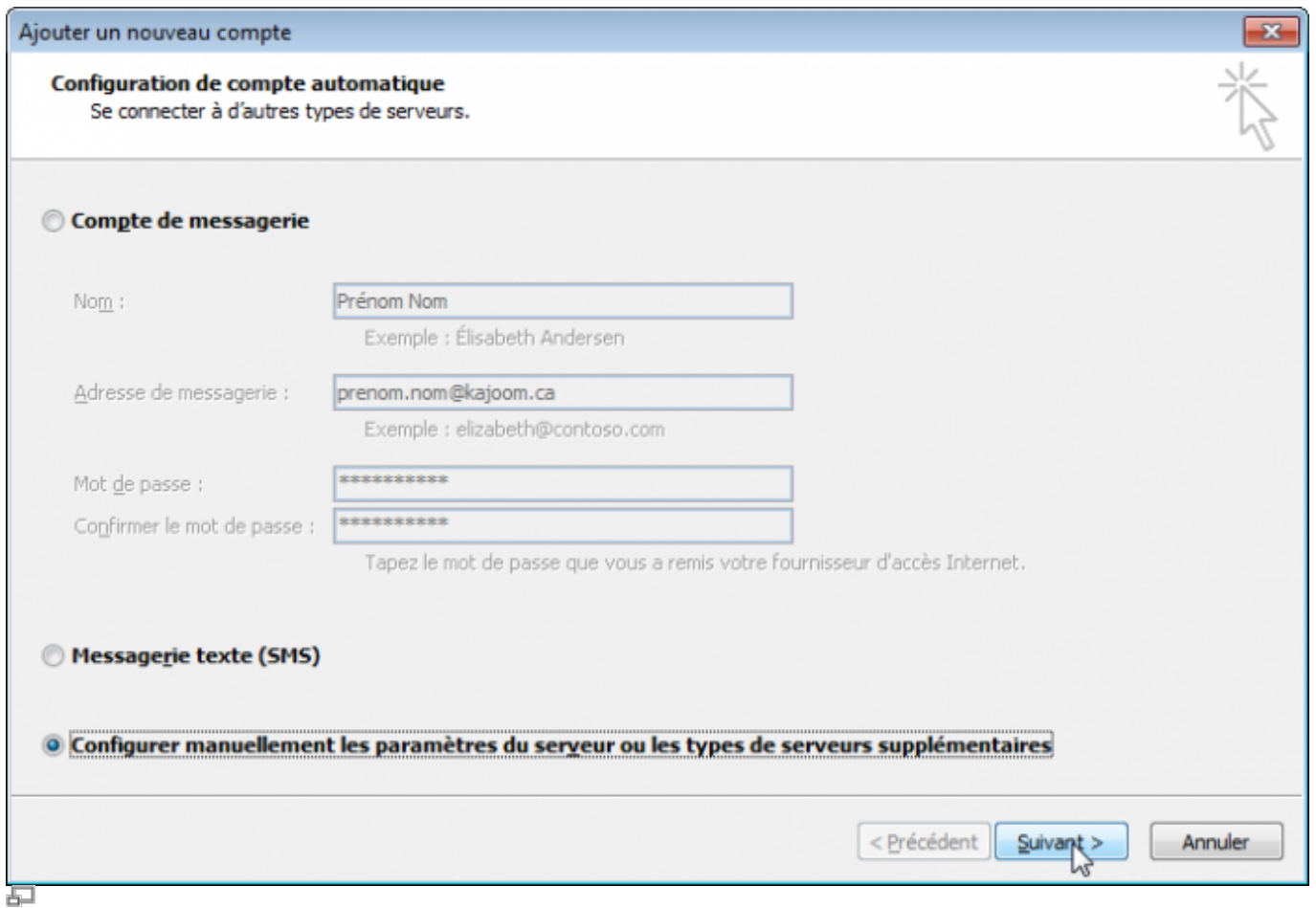
## 2. Ajouter un compte



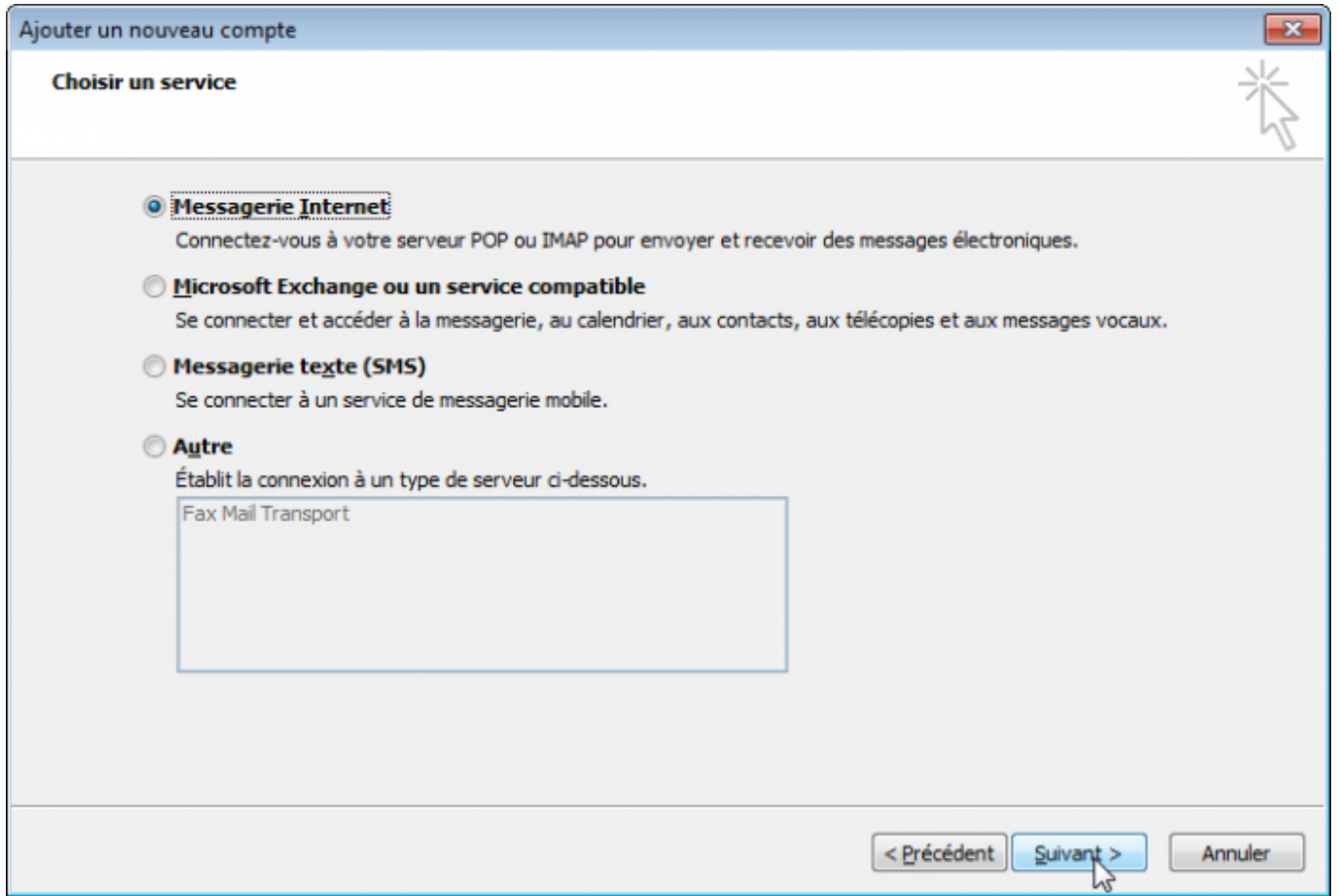
3.



### 4.



### 5.



6.

**Ajouter un nouveau compte**

**Paramètres de messagerie Internet**  
Chacun de ces paramètres est obligatoire pour que votre compte de messagerie fonctionne.

**Informations sur l'utilisateur**  
Votre nom : Prénom Nom  
Adresse de messagerie : prenom.nom@kajoom.ca

**Informations sur le serveur**  
Type de compte : IMAP  
Serveur de courrier entrant : mail.kajoom.ca  
Serveur de courrier sortant (SMTP) : mail.kajoom.ca

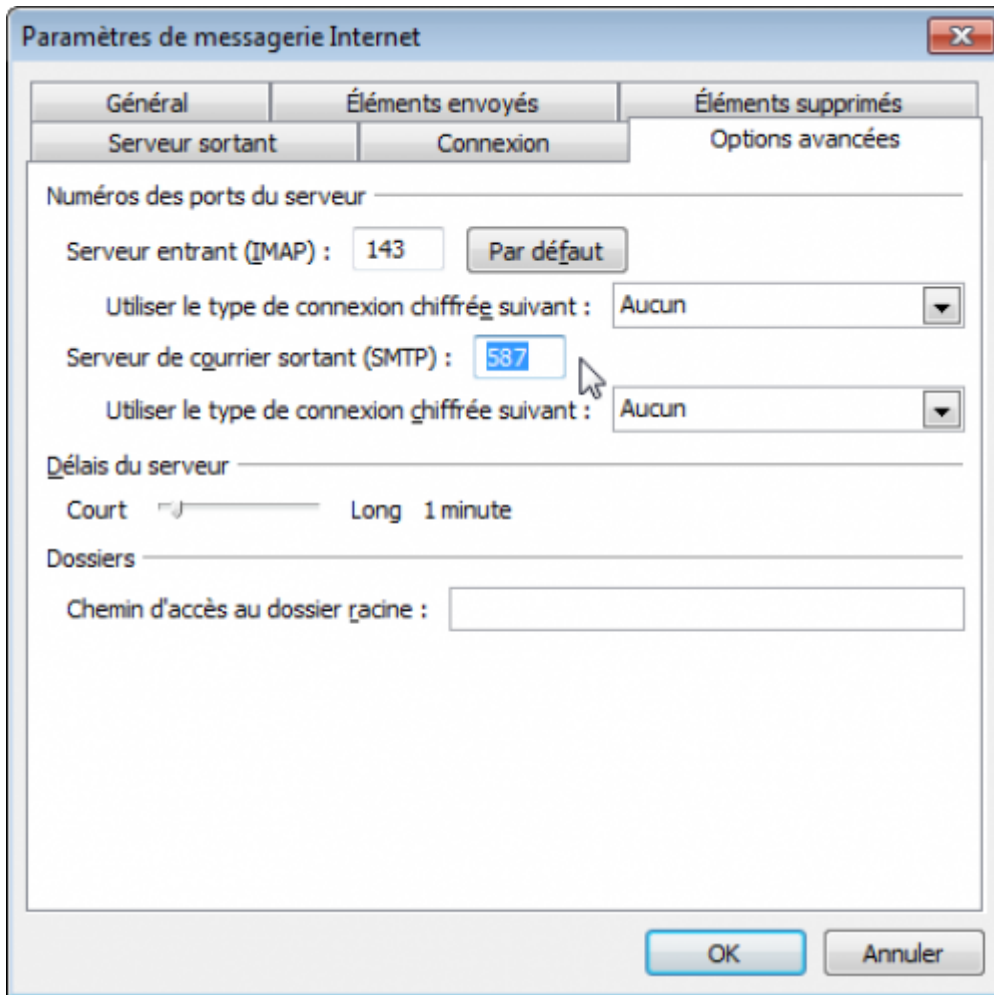
**Informations de connexion**  
Nom d'utilisateur : prenom.nom@kajoom.ca  
Mot de passe : \*\*\*\*\*  
 Mémoriser le mot de passe  
 Exiger l'authentification par mot de passe sécurisé (SPA) lors de la connexion

**Tester les paramètres du compte**  
Après avoir complété les champs de cet écran, nous vous conseillons de tester votre compte en cliquant sur le bouton ci-dessous. (Connexion réseau requise.)  
Tester les paramètres du compte ...  
 Testez les paramètres du compte en cliquant sur le bouton Suivant

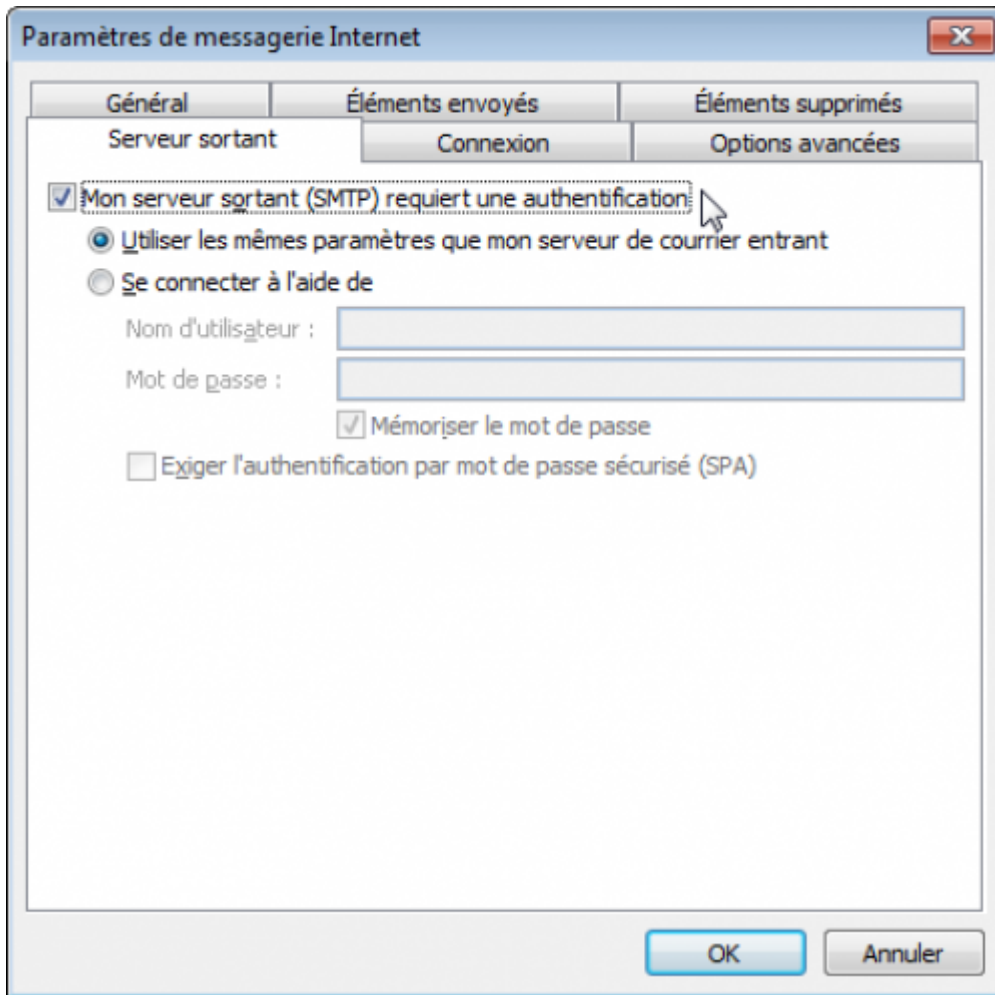
Paramètres supplémentaires...

< Précédent Suivant > Annuler

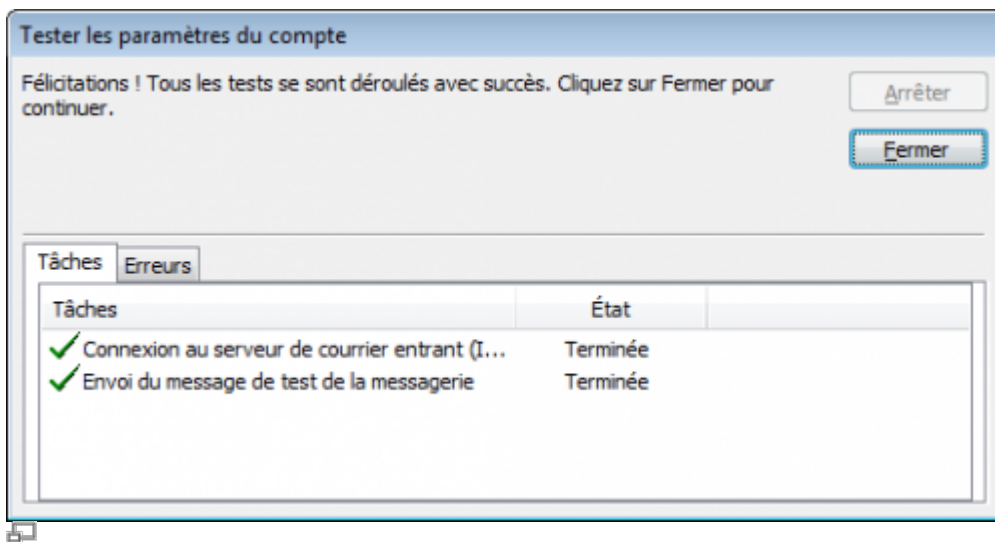
7.



8.



9.



10.

[]

## 11.

[]

---

## 12.

[]

---

## 13.

[]

---

## Voir aussi

- [Courriel Web](#)
  - [Utiliser le logiciel Thunderbird](#)
  - [Hébergement Web](#)
- 

## Service relié

- [kajoom.ca/services/hebergement](https://wiki.kajoom.ca/services/hebergement)
- 

From:  
<https://wiki.kajoom.ca/> - **Documentation de KAJOOM**

Permanent link:  
[https://wiki.kajoom.ca/courriel/logiciel\\_client/outlook?rev=1415237211](https://wiki.kajoom.ca/courriel/logiciel_client/outlook?rev=1415237211)



Last update: **2014/11/05 20:26**