

# Courriel Web

Le courriel web est une interface vous permettant de vous connecter à votre compte courriel et d'y effectuer toutes les opérations courantes telles qu'envoyer un courriel, lire ses courriels, gérer sa liste de contacts, etc. L'avantage, c'est que vous pouvez y accéder où que vous soyez, comme pour les webmails bien connus que sont Gmail, Yahoo! et Hotmail.

## Dans cette catégorie

### Courriel Web

- **Gestion des contacts avec le Courriel Web**
  - [Utiliser les Groupes de Contacts](#)

## Se connecter au Courriel Web



Page de connexion au webmail Roundcube.

Le courriel web est accessible à l'adresse :

- [votredomaine.ext/webmail](#)

Vous pouvez aussi utiliser notre adresse, ça fonctionne aussi :

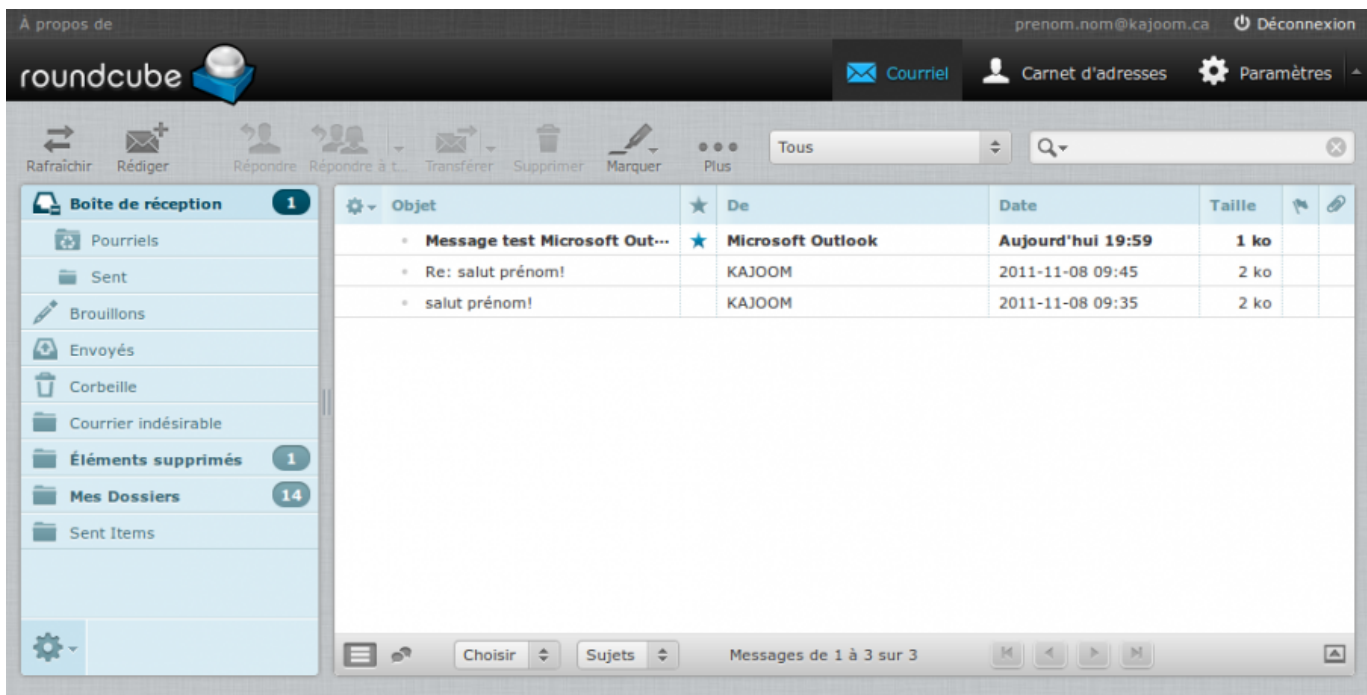
- [srv1.kajoom.net/webmail](#)

Pour se connecter, vous aurez besoin de votre **adresse courriel complète** en guise de nom d'utilisateur, et de votre **mot de passe**.

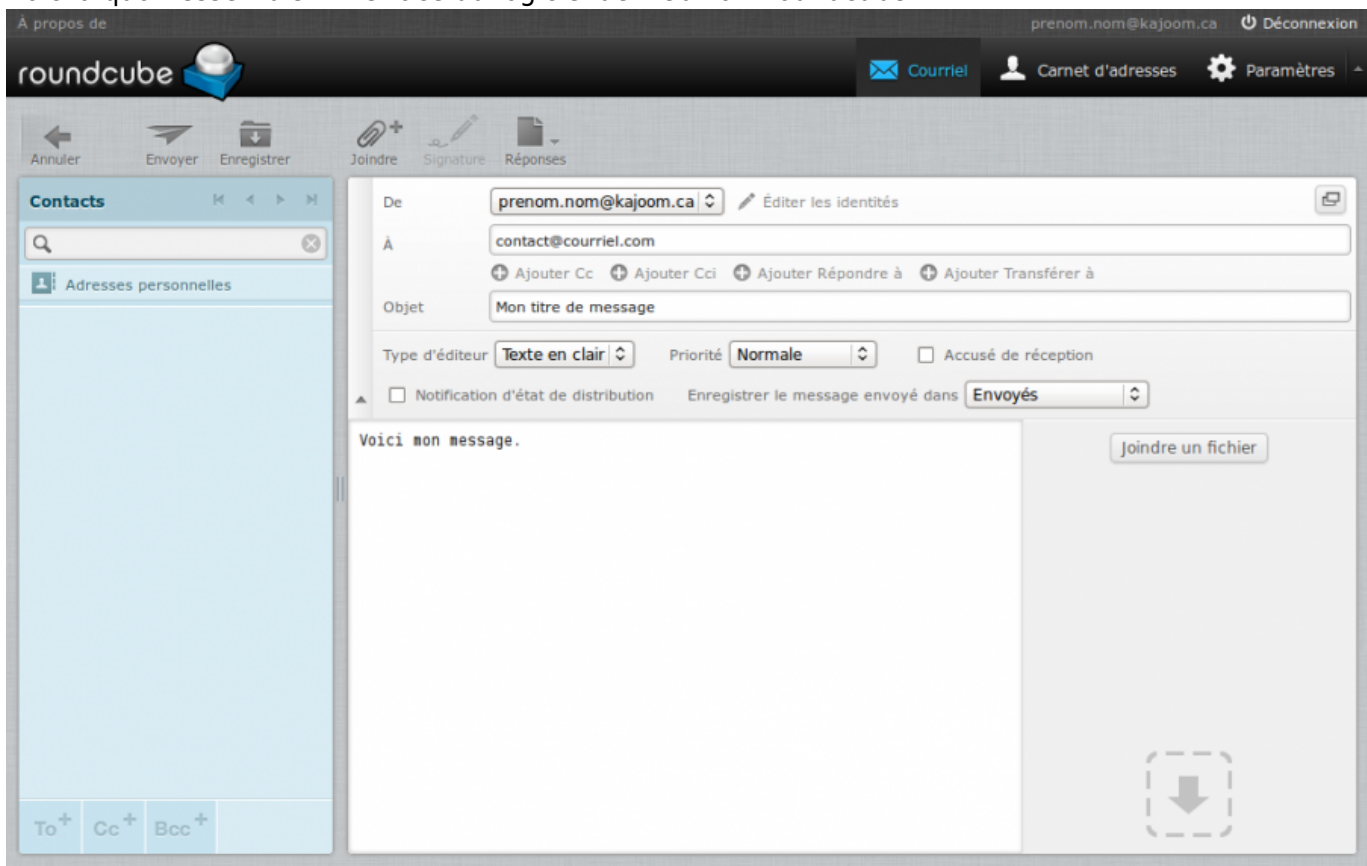
## Nouveauté! Le Webmail Kajoom Cloud :

- <https://cloud.kajoom.net/webmail>

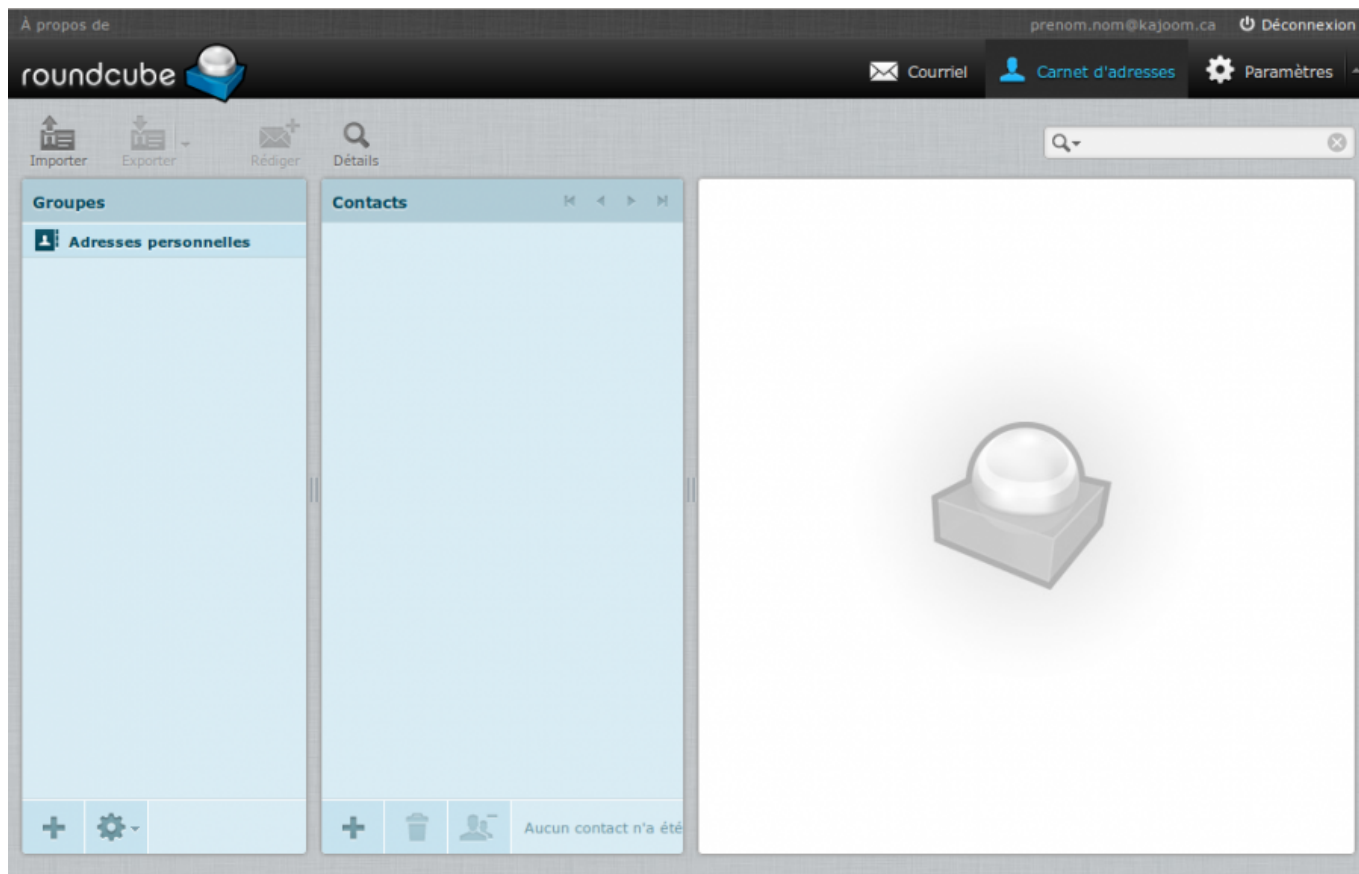
Plus de détails au sujet du Kajoom Cloud [ici](#)



Voici à quoi ressemble l'interface du logiciel de webmail Roundcube.



Interface de rédaction d'un message avec Roundcube.



Carnet d'adresses de Roundcube... il ne manque que les adresses!

## Dans cette catégorie

### Courriel Web

- [Gestion des contacts avec le Courriel Web](#)
  - [Utiliser les Groupes de Contacts](#)

## Voir aussi

- [Courriel](#)
- [Hébergement Web](#)

## Service relié

- [kajoom.ca/services/hebergement](https://wiki.kajoom.ca/)

From:

<https://wiki.kajoom.ca/> - **Documentation de KAJOOM**

Permanent link:

[https://wiki.kajoom.ca/courriel/courriel\\_web/start?rev=1724272493](https://wiki.kajoom.ca/courriel/courriel_web/start?rev=1724272493)



Last update: **2024/08/21 16:34**